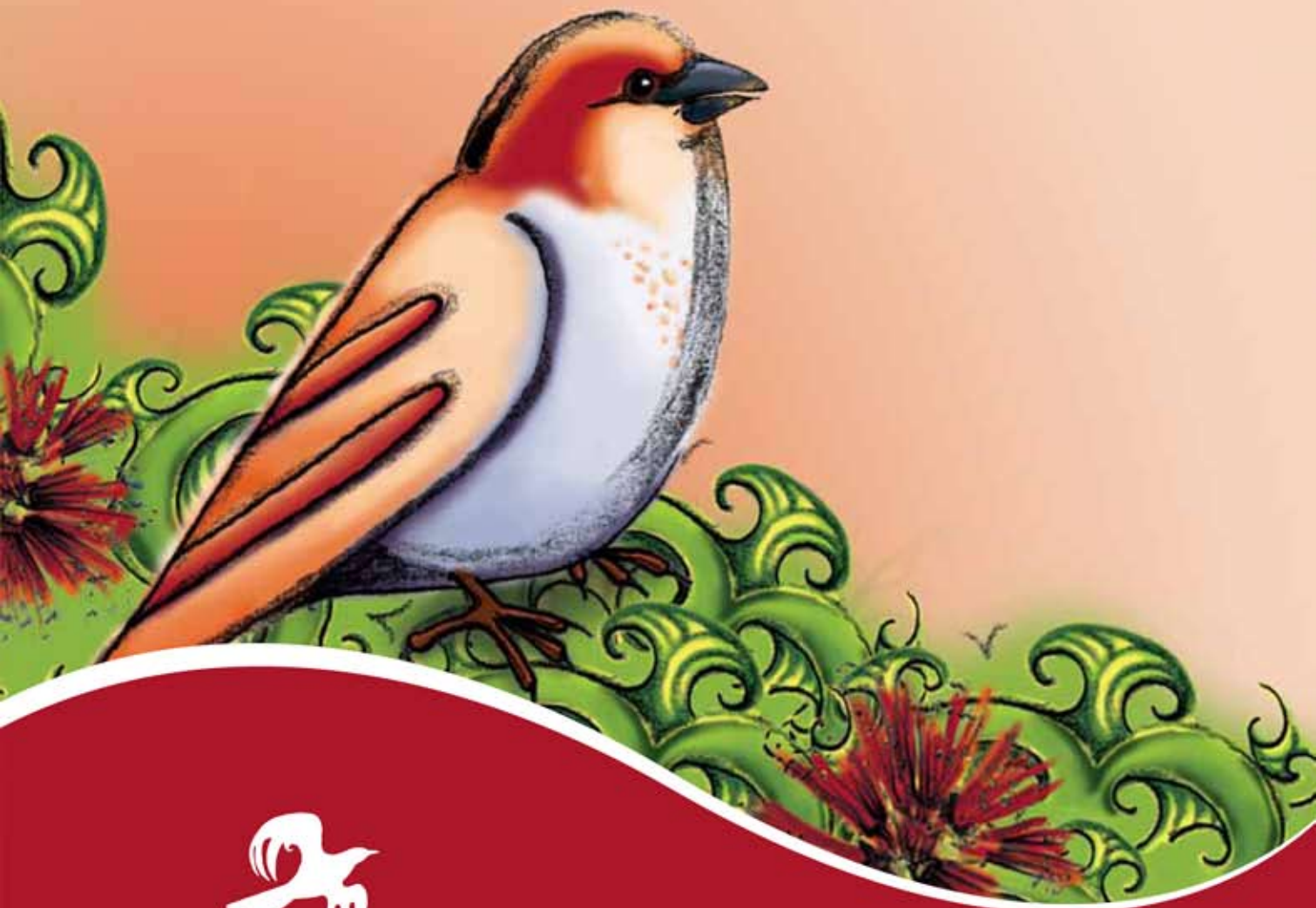


He Kura Tuhituhi

He Tuhinga Taki



He Manu Tuhituhi

He Pukapuka Arataki i te Kaituhi

Ngā Ihirangi

Hei Whakamārama	4
Te Pūtake o te Tuhinga Taki	5
Ngā Momo Tuhinga Taki	6
Te Taki Whaiaro	8
He Taki Whaiaro hei Tauira	9
Ngā Āhuratanga Reo o te Taki Whaiaro	10
Ngā Wāhanga o te Taki Whaiaro	13
He Ara Tuhituhi i te Taki Whaiaro	16
He Tauira Anō	25
Te Taki Whānui	32
He Taki Whānui hei Tauira	33
Ngā Āhuratanga Reo o te Taki Whānui	34
Ngā Wāhanga o te Taki Whānui	37
He Ara Tuhituhi i te Taki Whānui	40
He Tauira Anō	49
Te Taki Pohewa Tuku iho	56
He Taki Pohewa Tuku Iho hei Tauira	57
Ngā Āhuratanga Reo o te Taki Pohewa Tuku Iho	58
Ngā Wāhanga o te Taki Pohewa Tuku Iho	61
He Ara Tuhituhi i te Taki Pohewa Tuku Iho	64
He Tauira Anō	74
He Mahere Ārahi i te Tuhituhi	78
Ngā Tauira Tuhinga	81
Te Kuputaka	90
Ngā Tohutoro	91
Te Matapaki	92
Te Tukanga Tuhituhi	94

Hei Whakamārama

He pukapuka tēnei mā te kaiako, mā te ākongā hoki, he pukapuka āwhina i ngā akoranga tuhituhi taki.

Ki te kaiako,

Ko te tikanga māu tēnei pukapuka e whakamahi. Māu te wāhanga o te pukapuka me te taurā tuhinga e whiriwhiri e hāngai ana ki te momo akoranga, ngā mōhiotanga me ngā pūkenga o ngā ākongā.

Te pūtake o tēnei pukapuka

Ko te pūtake o te pukapuka nei he whakaatu i:

- Te pūtake o te tuhinga taki
- Ngā āhuatanga reo o te tuhinga taki
- Tētahi ara tuhituhi
- Ngā momo tuhinga taki
- Ngā wāhanga o te tuhinga taki

He tuhinga hei taurā¹

Kua whakaaturia tētahi taurā tuhinga mō ia momo tuhinga taki. Kua whakaaturia ōna āhuatanga reo me ōna wāhanga. Kua whāia hoki e te kaituhi tētahi ara tuhituhi hei tuhi i tāna taurā tuhinga. Ko te pūtake o te ara tuhituhi he āwhina i ngā ākongā ki te tīmata ki te takahi i te ara tuhituhi taki. Ko te whāinga kia whārikihia te tūāpapa mō ngā āhuatanga reo me ngā wāhanga o te tuhinga taki.



Te matapaki

Ka kite koe i te weka i ētahi whārangi o te ara tuhituhi. Ko te putanga o te weka he tohu whakamaumahara mā te matapaki ka oti pai ai tēnei wāhanga o te tuhinga. Mā te whakawhitiwhiti kōrero, mā te āta pātaitai a te kaiako e āwhinatia ai te ākongā kia whanake ōna pūkenga tuhituhi. Kei muri i tēnei pukapuka he whārangi e whakaatu ana i ngā huarahi matapaki, ngā momo matapaki me ētahi pātai hei āwhina i te kaituhi.

Te tukanga tuhituhi

Kua whakaaturia tētahi tukanga tuhituhi ki muri i tēnei pukapuka. Ko te tikanga kia toro haere te kaituhi ki ngā wāhanga o te tukanga nei kia pai ai te takoto o tāna tuhinga.

He taurā anō

Ko ngā taurā anō hei whakaatu i te whanaketanga o ngā āhuatanga reo, ngā tikanga tuhituhi me ngā kupu mō te tuhinga taki. Whiriwhiria te taurā e hāngai ana ki ngā pūkenga me ngā mōhiotanga o ngā ākongā hei whakaakoranga.

Me pēhea te whakamahi i tēnei pukapuka?

Ko te mea nui, i te tīmatanga māu ēnei momo tuhinga e whakaatu, e whakaako hoki mā te **huarahi whakaako tuhituhi ngātahi**. Whai muri, ka mahia mā te **huarahi whakaako tuhituhi me te arahanga**, tae noa ki te wā ka taea e te ākongā te mahi mā te **huarahi whakaako tuhituhi takitahi**.²

Ko te mahere e whai nei hei āwhina i a koe ki te tāutu i te huarahi whakaako tuhituhi e tika ana mō ngā ākongā:

Ngā Reanga³ o He Ara Rērere me ngā Huarahi Whakaako

	Te Huarahi Whakaako Tuhituhi Ngātahi	Te Huarahi Whakaako Tuhituhi me te Arahanga	Te Huarahi Whakaako Tuhituhi Takitahi
Ka Oho	Te taki whaiaro		
Ka Whai Huruuru	Te taki whaiaro	Te taki whaiaro	
Ka Marewa	Te taki whānui	Te taki whānui	Te taki whaiaro
Ka Rere	Te taki pohewa tuku iho	Te taki pohewa tuku iho	Te taki whānui Te taki pohewa tuku iho

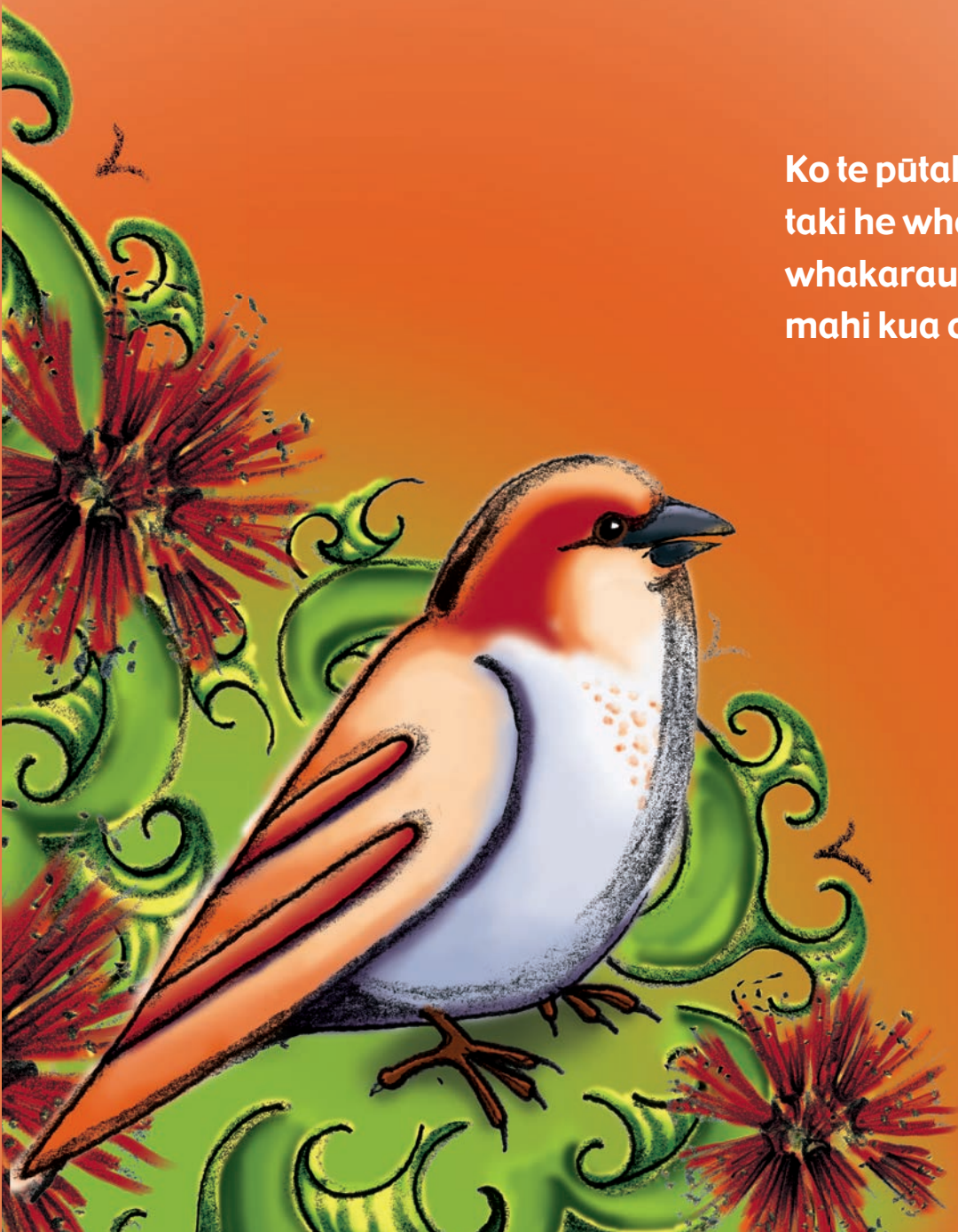
¹ Kei muri i tēnei pukapuka he kape o ngā taurā tuhinga katoa. Ka taea ēnei whārangi te tārua.

² Tirohia te pukapuka aratohu mā te kaiako *Ka Rere te Manu ki te Ao Tuhituhi*, Te Wāhanga Tuatoru, mō te whakamāramatanga o ēnei huarahi e toru mō te whakaako tuhituhi.

³ Tirohia te pukapuka aratohu mā te kaiako *Ka Rere te Manu ki te Ao Tuhituhi*, Te Wāhanga Tuārua, mō ngā āhuatanga o ngā ākongā kei ngā reanga 'Ka Oho', 'Ka Whai Huruuru', 'Ka Marewa', 'Ka Rere'.

Te Pūtake o te Tuhinga Taki

Ko te pūtake o te tuhinga
taki he whakatakoto, he
whakaraupapa i tētahi
mahi kua oti kē te mahi.



Ngā Momo Tuhinga Taki

Ka tirohia ēnei momo tuhinga taki e toru:

1. Te taki whaiaro
2. Te taki whānui
3. Te taki pohewa tuku iho



Hei whakataurite i te taki whaiaro, te taki whānui me te taki pohewa tuku iho

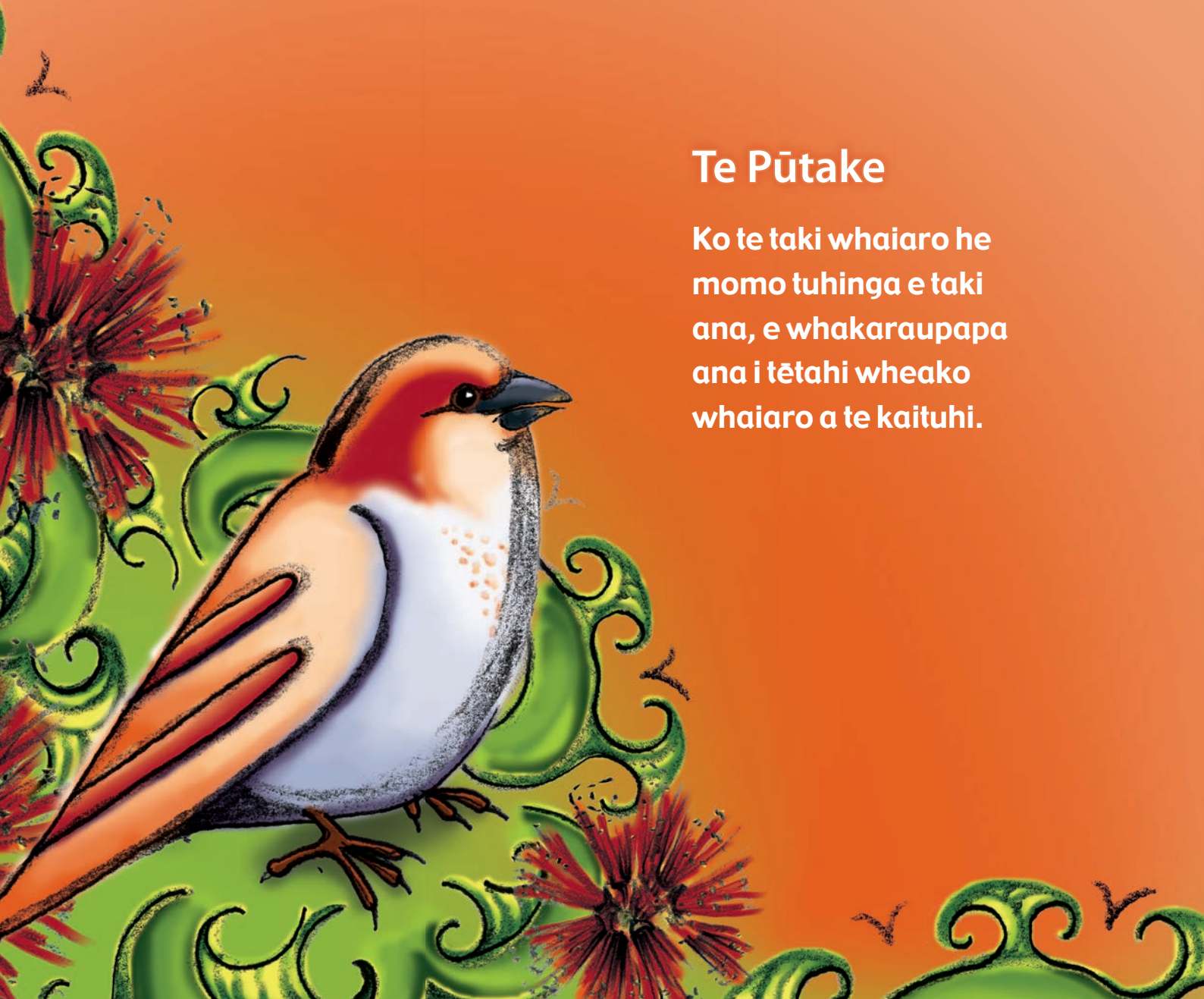
	Te Whakamāramatanga	Te Wāhi o te Kaituhi i roto i te Taki	Te Hā o te Taki
Te Taki Whaiaro	He momo tuhinga e taki ana i tētahi wheako whaiaro a te kaituhi .	Ko te kaituhi tētahi o ngā tāngata kei roto i te taki , nō reira ka whakamahi ia i te reo tautahi , pēnei i ‘au’, ‘māua’, ‘mātou’, ‘tōku’, ‘āku’, ‘tā mātou’. Hei tauira: I haere au ki te huritau o taku whanaunga. I haere mātou ki te ruku pāua mā tōku kuia.	Ka tuhi te kaituhi mō ōna whakaaro e pā ana ki te mahi. Ka puta mai ōna kare-ā-roto . Hei tauira: Harikoa ana tōku ngākau. Kore rawa e wareware i a au tēnei haerenga!
Te Taki Whānui	He momo tuhinga e taki ana i te wheako a tētahi atu , i tētahi wheako rānei a te kaituhi ānō nei ko te wheako a tētahi atu .	Ānō nei te kaituhi e mātakitaki ana i te mahi a ngā tāngata i roto i te taki , e taki ana ia i ā rātou mahi. Nō reira, ka whakamahi ia i te reo tohu i te mahi a tētahi atu (te reo tautoru), pēnei i ‘te whānau o te kura’, ‘te katoa’, ‘a Herewini’, ‘ia’, ‘ētahi tāngata’, ‘rātou’. Hei tauira: I te Rātū, te 29 o Pipiri i whakatūria e te whānau o Te Kura o Ngā Hau e Whā he pō whakangahau. Kātahi ka kai te whānau i te hāngi.	He ōkawa te reo. Kāore te kaituhi e tuhi mō ōna ake whakaaro e pā ana ki te mahi. Kāore hoki ia e tuhi mō ōna kare-ā-roto .
Te Taki Pohewa Tuku Iho	He momo tuhinga e taki ana i tētahi mahi nō ngā rā o mua . Otirā, ka whakaaro pohewa te kaituhi ānō nei ko ia tētahi o ngā tāngata kei roto i te taki .	Ānō nei ko ia tētahi o ngā tāngata i roto i te taki e whakaatu ana te kaituhi i ngā mahi. Nō reira, ka whakamahi ia i te reo tautahi pēnei i ‘au’, ‘māua’, ‘tōku’, ‘tō māua’. Hei tauira: I tētahi ata i te ākau o te Pēwhairangi māua ko Huru . I te awatea o te rā tuarima o Hui-tanguru ka tae tō mātou waka ki Waitangi.	Ka tuhi pohewa te kaituhi mō ōna whakaaro e pā ana ki te mahi. Ka tuhi pohewa hoki ia mō ōna kare-ā-roto .



Te Taki Whaiaro

Te Pūtake

Ko te taki whaiaro he momo tuhinga e taki ana, e whakaraupapa ana i tētahi wheako whaiaro a te kaituhi.



He Taki Whaiaro hei Taurira



*Ka whakaatu au i te taki whaiaro kua
tuhia e Herewini mō tōna haerenga mā
runga waka rererangi.*

Ka whakaaturia:

- Ngā āhuatanga reo
- Ngā wāhanga
- Te ara tuhituhi i whāia e Herewini

Tirohia tāna tuhinga:

Taku Haerenga mā runga Waka Rererangi ki Ahitereiria

I tērā wiki i haere ahau ki Ahitereiria ki te huritau o taku whanaunga. Ihiihi katoa ana taku ngākau! He ekenga waka rererangi tuatahi tērā mōku.

Ko te mahi tuatahi i te taenga atu ki te taunga waka rererangi, ko te whiwhi i ā mātou tikiti me te hoatu i ā mātou pēke. Ko te mahi tuarua, i eke mātou ki runga i te waka rererangi.

Whai muri mai, ka tīmata ngā pūrere o te waka rererangi, ā, kua tīmata tō mātou rere atu. I tere tō mātou rewa ki te rangi. E whā haora te roa o te rerenga.

Nāwai rā, ka rongo ahau i te hekenga o te waka rererangi ki te whenua, ā, ka mōhio ahau kua tata tae atu mātou ki Ahitereiria. Ka tau te waka rererangi ki raro.

Mīharo katoa tō mātou haerenga nā te tere o te rerenga me te kaha o ngā kaitiaki ki te manaaki i a mātou.

Ngā Āhuatanga Reo o te Taki Whaiaro



Ka tirohia ētahi o ngā āhuatanga reo o te taki whaiaro:

- Te reo tautahi
- Te whakaaro whaiaro
- Te reo tohu wāmua
- Te reo raupapa
- Te kupumahi

Tirohia ngā whārangi e whai ake nei.

Te Whakamāramatanga o ngā Āhuatanga Reo

Te reo tautahi

Kei roto te kaituhi i te taki, nō reira he maha ngā tūpou tautahi me ngā pūriro tautahi i te taki whaiaro.

Te tūpou tautahi

Ko ēnei ngā tūpou tautahi: **au/ahau, māua, mātou, tāua, tātou.**

Hei tauira:

I tērā wiki i haere **ahau** ki Ahitereiria ki te huritau o taku whanaunga.

Ko te mahi tuarua, i eke **mātou** ki runga i te waka rererangi.

Te pūriro tautahi

Ko ēnei ētahi o ngā pūriro tautahi: **taku/tāku/tōku, tō/tā tāua, ā/ō māua, tō tātou, ā mātou, mōku, nōku.**

Hei tauira:

Taku Haerenga mā runga Waka Rererangi ki Ahitereiria.

Ko te mahi tuatahi, ko te whiwhi i **ā mātou** tīkiti me te hoatu i **ā mātou** pēke.

Te whakaaro whaiaro

Ka tuhi te kaituhi i ētahi o **ōna whakaaro** e pā ana ki te mahi. Ka puta mai **ōna kare-ā-roto.**

Hei tauira:

Ihiihi katoa ana taku ngākau!

Te reo tohu wāmua

Ko tā tēnei reo he tohu i te wā i mahia ai tētahi mahi.

Hei tauira:

I tērā wiki i haere ahau ki Ahitereiria ki te huritau o taku whanaunga.

Te reo raupapa

Ko tā tēnei reo he tohu kei te whai mai tētahi āhuatanga i tētahi, **kia mārama te raupapa o ngā mahi.**

Hei tauira:

Ko te mahi tuatahi i te taenga atu ki te taunga waka rererangi, ko te whiwhi i **ā mātou** tīkiti me te hoatu i **ā mātou** pēke.

Ko te mahi tuarua, i eke mātou ki runga i te waka rererangi.

Whai muri mai, ka tīmata ngā pūrere o te waka rererangi.

Te kupumahi

Ko tā te kupumahi **he tohu i tētahi mahi.** I roto i te taki ka raupapahia ngā mahi, nō reira he maha ngā kupumahi.

Hei tauira:

Ko te mahi tuatahi i te taenga atu ki te taunga waka rererangi, ko te **whiwhi** i **ā mātou** tīkiti me te **hoatu** i **ā mātou** pēke. Ko te mahi tuarua, i **eke** mātou ki runga i te waka rererangi.



Tirohia ngā āhuetanga reo
kua whakamahia e Herewini
i tāna taki whaiaro.

Te reo tautahi

ahau
mātou

taku
mōku
tō mātou

Te whakaaro whaiao

Ihiihi katoa ana taku
ngākau!

Te reo tohu wāmua

I tērā wiki

Te reo raupapa

Ko te mahi tuatahi
Ko te mahi tuarua
Whai muri mai
Nāwai rā

Te kupumahi

whiwhi	hoatu
eke	tīmata
rere	rewa
tae	tau

Taku Haerenga mā runga Waka Rererangi ki Ahitereiria

I tērā wiki i haere ahau ki Ahitereiria ki te huritau o taku whanaunga. Ihiihi katoa ana taku ngākau! He ekenga waka rererangi tuatahi tērā mōku.

Ko te mahi tuatahi i te taenga atu ki te taunga waka rererangi, ko te whiwhi i ā mātou tīkiti me te hoatu i ā mātou pēke. Ko te mahi tuarua, i eke mātou ki runga i te waka rererangi.

Whai muri mai, ka tīmata ngā pūrere o te waka rererangi, ā, kua tīmata tō mātou rere atu. I tere tō mātou rewa ki te rangi. E whā haora te roa o te rerenga.

Nāwai rā, ka rongohia ahau i te hekenga o te waka rererangi ki te whenua, ā, ka mōhio ahau kua tata tae atu mātou ki Ahitereiria. Ka tau te waka rererangi ki raro.

Mīharo katoa tō mātou haerenga nā te tere o te rerenga me te kaha o ngā kaitiaki ki te manaaki i a mātou.

Ngā Wāhanga o te Taki Whaiaro



E whā ngā wāhanga o te taki whaiaro:

1. Te tapanga
2. Te whakatakotoranga kaupapa
3. Te raupapatanga mahi
4. Te whakakapinga

Tirohia ngā whārangi e whai ake nei.

Te Whakamāramatanga o ngā Wāhanga

Te tapanga

Hei tāutu i te kaupapa o te taki.

Te whakatakotoranga kaupapa

Hei whakatakoto i te kaupapa, hei whakawana hoki i te kaipānui.

Ka whakautua ēnei pātai:

- I nahea te mahi i mahia ai?
- Ko wai mā ngā kaimahi?
- I aha ngā kaimahi?
- I hea te mahi i mahia ai?
- He aha te take i mahia ai te mahi?
- He aha te take he mahi nui tēnei?

Te raupapatanga mahi

Hei whakamōhio atu ki te kaipānui i te mahi me te raupapatanga o te mahi.

Te whakakapinga

Hei whakakapi i te taki ki tētahi whakaaro whaiaro mō te mahi.



Tirohia ngā wāhanga e whā
o te taki whaiaro a Herewini.

Te tapanga

Taku Haerenga mā runga Waka Rererangi ki Ahitereiria

Te whakatakotoranga
kaupapa

I tērā wiki i haere ahau ki Ahitereiria ki te huritau o taku whanaunga. Ihiihi katoa ana taku ngākau! He ekenga waka rererangi tuatahi tērā mōku.

Te raupapatanga mahi

Ko te mahi tuatahi i te taenga atu ki te taunga waka rererangi, ko te whiwhi i ā mātou tīkiti me te hoatu i ā mātou pēke. Ko te mahi tuarua, i eke mātou ki runga i te waka rererangi.

Whai muri mai, ka tīmata ngā pūrere o te waka rererangi, ā, kua tīmata tō mātou rere atu. I tere tō mātou rewa ki te rangi. E whā haora te roa o te rerenga.

Nāwai rā, ka rongohia ahau i te hekenga o te waka rererangi ki te whenua, ā, ka mōhio ahau kua tata tae atu mātou ki Ahitereiria. Ka tau te waka rererangi ki raro.

Te whakakapinga

Mīharo katoa tō mātou haerenga nā te tere o te rerenga me te kaha o ngā kaitiaki ki te manaaki i a mātou.

He Ara Tuhituhi i te Taki Whaiaro

Ko te ara tuhituhi e whai ake nei hei āwhina i te kaituhi ki te whakarite me te whakatakoto i ngā wāhanga o te tuhinga.



E whā ngā wāhanga o tēnei ara tuhituhi:

1. Te whakarite i te horopaki o te tuhinga

Te whakarite me te tuhituhi i:

2. Te whakatakotoranga kaupapa
3. Te raupapatanga mahi
4. Te whakakapinga

Kia mahara ake – kia tutuki pai ai te mahi tuhituhi, me matapaki ia wāhanga o te ara e te kaituhi mā tētahi huarahi matapaki.

He Ara Tuhituhi

Te horopaki

Whakaarohia:

1. Te pūtake
2. Ngā kaipānui
3. Te momo tuinga
4. Te tapanga

Te whakatakotoranga kaupapa

- Whakaritea te whakatakotoranga kaupapa:
 1. I nahea te mahi i mahia ai?
 2. Ko wai mā ngā kaimahi?
 3. I aha ngā kaimahi?
 4. I hea te mahi i mahia ai?
 5. He aha te take i mahia ai te mahi?
 6. He aha te take he mahi nui tēnei?
- Tuhia te whakatakotoranga kaupapa

Te raupapatanga mahi

- Whakaraupapahia ngā mahi ki te mahere ripo
- Tuhia te raupapatanga mahi

Te whakakapinga

- Whakaritea te whakakapinga
- Tuhia te whakakapinga

I whai a Herewini i tēnei ara hei tuhituhi i tāna taki whaiaro mō tana haerenga mā runga waka rererangi. Tirohia ngā whārangi e whai ake nei.



Te Horopaki

Ko te mahi tuatahi mā te kaituhi, ko te whakaaro ki te horopaki o tāna tuhinga.

Ka whakautu ia i ēnei pātai:

1. He aha te pūtake o te tuhinga?
2. Mā wai te tuhinga?
3. He aha te momo tuhinga?
4. He aha tētahi tapanga mō te tuhinga?

Tirohia ngā whakautu a Herewini ki ngā pātai mō te horopaki o te tuhinga. Ka whiriwhiri a Herewini i tētahi tapanga kia hāngai pū ōna whakaaro ki tāna kaupapa. Ka taea e ia te tini mēnā he whakaaro atu anō ka puta mai.



- | | |
|----------------------------|---|
| 1. Te pūtake: | He whakatakoto, he whakaraupapa i ngā mahi e pā ana ki taku haerenga ki Ahitereiria mā runga waka rererangi |
| 2. Te kaipānui: | Ōku hoa mahi |
| 3. Te momo tuhinga: | He taki whaiaro |
| 4. Te tapanga: | Taku Haerenga mā runga Waka Rererangi ki Ahitereiria |

Te Whakatakotoranga Kaupapa



Ka huri a Herewini i nāiane i ki te whakarite
i te whakatakotoranga kaupapa o tāna tuhinga.

I te tuatahi, ka whakautu ia i ēnei pātai :

- I nahea te mahi i mahia ai?
- I aha ngā kaimahi?
- Ko wai mā ngā kaimahi?
- I hea te mahi i mahia ai?
- He aha te take i mahia ai te mahi?

I nahea?	I aha?	Ko wai?	I hea?	He aha ai?
<i>I tērā wiki</i>	<i>i haere</i>	<i>au</i>	<i>ki Ahitereiria</i>	<i>mō te huritau o taku whanaunga</i>


Kātahi ka whakaaro ia ki te pātai nei:
He aha te take he mahi nui tēnei?

He aha te take he
mahī nui tēnei?

*Taku haerenga tuatahi mā runga waka
rererangi - ihiihi ana au*



**Kātahi ka āta tuhituhi a Herewini
i ngā whakautu hei rerenga tuhituhi
mō te whakatakotoranga kaupapa.**



I aha? **Ko wai?** **I hea?**

I nahea? → **I tērā wiki i haere ahau ki Ahitereiria ki te huritau o taku whanaunga. Ihiihi katoa ana taku ngākau! He ekenga waka rererangi tuatahi tērā mōku.** ← **He aha ai?**

He aha te take he mahi nui tēnei?

Te whakatakotoranga kaupapa
Te raupapatanga mahi
Te whakakapinga

Te Raupapatanga Mahi



Ka huri a Herewini ki te whakarite
i te raupapatanga mahi.

Whakaraupapahia ngā mahi ki te mahere ripo

Ko te mahere ripo hei whakaraupapa i ngā mahi.
Ka āta whakaaro a Herewini ki ngā kupumahi.

Ka tae ki te
taunga waka
rererangi

Ka whiwhi
tikiti

Ka eke ki
runga i te
waka rererangi

Ka timata
ngā pūrere

Ka rere atu

Ka rewa

Ka heke iho

Ka tau ki
Ahitereiria



Kei te whārangi 80 he mahere mā te kaituhi.

Tuhia te raupapatanga mahi



Whai muri ka āta tuhituhi a Herewini i ngā rerenga tuhituhi hei whakatakoto i te raupapatanga mahi. Ka whakamahi ia i te reo raupapa hei raupapa i ngā mahi.



Ko te **mahi tuatahi** i te taenga atu ki te taunga waka rererangi, ko te whiwhi i ā mātou tīkiti me te hoatu i ā mātou pēke. Ko te **mahi tuarua**, i eke mātou ki runga i te waka rererangi.

Whai muri mai, ka tīmata ngā pūrere o te waka rererangi, ā, kua tīmata tō mātou rere atu. I tere tō mātou rewa ki te rangi. E whā haora te roa o te rerenga.

Nāwai rā, ka rongo ahau i te hekenga o te waka rererangi ki te whenua, ā, ka mōhio ahau kua tata tae atu mātou ki Ahitereiria. Ka tau te waka rererangi ki raro.

Te whakatakotoranga
kaupapa

Te raupapatanga mahi

Te whakakapinga

Te Whakakapinga



Hei whakakapi i tāna tuhinga ka whakaaro a Herewini ki tēnei pātai.

He pēhea ōku whakaaro mō tēnei wheako?

Miharo ahau ki te tere o te rerenga me te pai o ngā kaitiaki

Kātahi ka āta tuhituhi a Herewini i tāna whakautu hei rerenga tuhituhi mō te whakakapinga.



Miharo katoa tō mātou haerenga nā te tere o te rerenga me te kaha o ngā kaitiaki ki te manaaki i a mātou.

Te whakatakotoranga kaupapa

Te raupapatanga mahi

Te whakakapinga

Te Taki Whaiaro a Herewini



*Tirohia ngā wāhanga katoa
o te tuhinga a Herewini.*

Taku Haerenga mā runga Waka Rererangi ki Ahitereiria

I tērā wiki i haere ahau ki Ahitereiria ki te huritau o taku whanaunga. Ihiihi katoa ana taku ngākau! He ekenga waka rererangi tuatahi tērā mōku.

Ko te mahi tuatahi i te taenga atu ki te taunga waka rererangi, ko te whiwhi i ā mātou tikiti me te hoatu i ā mātou pēke. Ko te mahi tuarua, i eke mātou ki runga i te waka rererangi.

Whai muri mai, ka tīmata ngā pūrere o te waka rererangi, ā, kua tīmata tō mātou rere atu. I tere tō mātou rewā ki te rangi. E whā haora te roa o te rerenga.

Nāwai rā, ka rongohia ahau i te hekenga o te waka rererangi ki te whenua, ā, ka mōhio ahau kua tata tae atu mātou ki Ahitereiria. Ka tau te waka rererangi ki raro.

Mīharo katoa tō mātou haerenga nā te tere o te rerenga me te kaha o ngā kaitiaki ki te manaaki i a mātou.

He Taurira Anō

Ko ngā taurira anō hei whakaatu i te whanaketanga o ngā āhuatanga reo, ngā tikanga tuhituhi me ngā kupu mō te taki whaiaro.

Ka tirohia te tuhinga, ngā āhuatanga reo me ngā wāhanga o ēnei taurira tuhinga.



He Taki Whaiaro hei Taurira



*He pārekareka ki a Kalani tōna haerenga
ki te ruku pāua. Ka tuhi taki whaiaro ia hei
pānuitanga mā ōna hoa mahi me tōna whānau,
hei maumarahatanga hoki mōna ake.*

He Pāua mā Kui

I te Rāhoroi kua hipa atu i haere atu tōku whānau ki te takutai moana ki te ruku pāua mā tōku kuia. Ko te pāua tana tino kai. Ina taea ana, ka kai ia i te pāua i ngā wā katoa.

I te atatū ka tae mai ōku whanaunga ki te kāinga, kātahi ka wehe atu mātou ki te moana. I te mea ka timu te tai i te iwa karaka i te ata, i wehe atu mātou i te kāinga i te whitu karaka i te ata. Ka kotahi haora te roa o tō mātou haerenga. Ka nui taku harikoa i tō mātou taenga atu ki te moana, i te mea i te kōpikopiko te huarahi, ā, i hiahia ruaki au.

I tū te waka, i tere tō mātou putanga atu i runga anō i tō mātou māringanui kua kite anō i a Tangaroa. I tuku mihi mātou ki a Tangaroa, kātahi ka mau a Pāpā me ōku mātua kēkē i ō rātou kiritai, ā, ka tīmata rātou ki te ruku pāua me te kina. I āwhina hoki mātou ngā tamariki me te kuhu atu ki ngā puna wai pāpaku ki te kohikohi i te kaimoana. I a mātou e kohikohi kaimoana ana, i te mātakitaki mai a Māmā me ōku whaea me te whakatūpatō i a mātou kia kua e haere ki te wai hōhonu.

Kikī ana ā mātou pēke i te kaimoana mā te whānau whānui, ka haria atu ki ngā waka. Kātahi ka noho mātou ki te kai. Ka mutu, ka kōrerorero ngā pakeke, ka tākaro, ka kaukau ngā tamariki. I te tōnga o te rā, ka hoki atu mātou ki te kāinga.

Mīharo katoa ana tōku kuia i tōna kitenga mai i a mātou nā tōna kaha hiahia ki te kai pāua. He rā pai mō tōku kuia, he rā pai hoki mōku!

Ngā Āhuatanga Reo



*Tirohia ngā āhuatanga reo
kua whakamahia e Kalani
i tāna taki whaiaro.*

Te reo tautahi
mātou
au

tōku
taku
tō mātou

Te whakaaro whaiaro

Ka nui taku harikoa
i runga anō i tō mātou
māringanui
He rā pai mō tōku kuia,
he rā pai hoki mōku!

Te reo tohu wāmua

I te Rāhoroi kua hipa atu
I te atatū
I a mātou e kohikohi
kaimoana ana,
I te tōnga o te rā

Te reo raupapa

Kātahi ka...
ā, ka...
Kikī ana ā mātou pēke..., ka
Ka mutu, ka...

Te kupumahi

tae	wehe
tū	tuku
mau	ruku
kuhu	kohikohi
mātakitaki	kai
tākaro	kaukau
hoki atu	

He Pāua mā Kui

I te Rāhoroi kua hipa atu i haere atu tōku whānau ki te takutai moana ki te ruku pāua mā tōku kuia. Ko te pāua tana tino kai. Ina taea ana, ka kai ia i te pāua i ngā wā katoa.

I te atatū ka tae mai ōku whanaunga ki te kāinga, kātahi ka wehe atu mātou ki te moana. I te mea ka timu te tai i te iwa karaka i te ata, i wehe atu mātou i te kāinga i te whitu karaka i te ata. Ka kotahi haora te roa o tō mātou haerenga. Ka nui taku harikoa i tō mātou taenga atu ki te moana, i te mea i te kōpikopiko te huarahi, ā, i hiahia ruaki au.

I tū te waka, i tere tō mātou putanga atu i runga anō i tō mātou māringanui kua kite anō i a Tangaroa. I tuku mihi mātou ki a Tangaroa, kātahi ka mau a Pāpā me ōku mātua kēkē i ō rātou kiritai, ā, ka tīmata rātou ki te ruku pāua me te kina. I āwhina hoki mātou ngā tamariki me te kuhu atu ki ngā puna wai pāpaku ki te kohikohi i te kaimoana. I a mātou e kohikohi kaimoana ana, i te mātakitaki mai a Māmā me ōku whaea me te whakatūpatō i a mātou kia kua e haere ki te wai hōhonu.

Kikī ana ā mātou pēke i te kaimoana mā te whānau whānui, ka haria atu ki ngā waka. Kātahi ka noho mātou ki te kai. Ka mutu, ka kōrerorero ngā pakeke, ka tākaro, ka kaukau ngā tamariki. I te tōnga o te rā, ka hoki atu mātou ki te kāinga.

Mīharo katoa ana tōku kuia i tōna kitenga mai i a mātou nā tōna kaha hiahia ki te kai pāua. He rā pai mō tōku kuia, he rā pai hoki mōku!

Tirohia te whārangi 11 mō te whakamāramatanga o ēnei āhuatanga reo.



Ngā Wāhanga

Tirohia ngā wāhanga e whā
o te taki whaiaro a Kalani.

Te tapanga

Te whakatakotoranga
kaupapa

Te raupapatanga mahi

Te whakakapinga

He Pāua mā Kui

I te Rāhoroi kua hipa atu i haere atu tōku whānau ki te takutai moana ki te ruku pāua mā tōku kuia. Ko te pāua tana tino kai. Ina taea ana, ka kai ia i te pāua i ngā wā katoa.

I te atatū ka tae mai ōku whanaunga ki te kāinga, kātahi ka wehe atu mātou ki te moana. I te mea ka timu te tai i te iwa karaka i te ata, i wehe atu mātou i te kāinga i te whitu karaka i te ata. Ka kotahi haora te roa o tō mātou haerenga. Ka nui taku harikoa i tō mātou taenga atu ki te moana, i te mea i te kōpikopiko te huarahi, ā, i hiahia ruaki au.

I tū te waka, i tere tō mātou putanga atu i runga anō i tō mātou māringanui kua kite anō i a Tangaroa. I tuku mihi mātou ki a Tangaroa, kātahi ka mau a Pāpā me ōku mātua kēkē i ō rātou kiritai, ā, ka tīmata rātou ki te ruku pāua me te kina. I āwhina hoki mātou ngā tamariki me te kuhu atu ki ngā puna wai pāpaku ki te kohikohi i te kaimoana. I a mātou e kohikohi kaimoana ana, i te mātakitaki mai a Māmā me ōku whaea me te whakatūpatō i a mātou kia kua e haere ki te wai hōhonu.

Kikī ana ā mātou pēke i te kaimoana mā te whānau whānui, ka haria atu ki ngā waka. Kātahi ka noho mātou ki te kai. Ka mutu, ka kōrerorero ngā pakeke, ka tākaro, ka kaukau ngā tamariki. I te tōnga o te rā, ka hoki atu mātou ki te kāinga.

Mīharo katoa ana tōku kuia i tōna kitenga mai i a mātou nā tōna kaha hiahia ki te kai pāua. He rā pai mō tōku kuia, he rā pai hoki mōku!

Tirohia te whārangi 14 mō te whakamāramatanga o ēnei wāhanga.

He Taki Whaiaro hei Taurira



*I a Rōpata me tōna whānau e hoki ana
i Tāmaki-makau-rau ki tō rātou kāinga
i Te Papa-i-oea, ka mau rātou ki Tūrangi
nā te hukapapa. Koirā te wā tuatahi i tākaro
ai a Rōpata i te hukapapa. I tuhi taki whaiaro
ia hei whakaatu i tēnei wheako.*

Kua Mau i te Hukapapa!

I te ahiahi o te Rātapu, te 22 o Hōngongoi, i te hoki mai mātou ko tōku whānau i Tāmaki-makau-rau ki Te Papa-i-oea i muri i tētahi hui-ā-whānau. Tumeke ana mātou, i te mea kua katia te huarahi ki Waiouru nā te hukarere, ā, me hoki mātou ki Tūrangi mō te pō. Otirā, ko te mea pai, i whai wāhi mātou ki te tākaro i te hukapapa.

I a mātou e haere ana i te huarahi matua, i te tino ohore mātou ki te kite i tētahi kēti i waenganui i te huarahi me tētahi pirihimana e tū ana i te taha. I kī mai te pirihimana kua katia te huarahi nā te hukarere, nō reira me hoki atu mātou ki Tūrangi.

I te tino mīharo mātou, nō te mea koirā te wā tuatahi i kite ai mātou i te hukapapa. Nā tō mātou ihiihi i whakatūria te motokā e Pāpā. I puta hākoako mātou ki te tākaro i te hukapapa. He mātao, he mākū te hukapapa ki te whāwhā atu.

I whiu mātou i ngā pōro hukapapa ki a mātou anō. He mā katoa te kanohi o Pāpā i te hukapapa. Ka pakaru mai tō mātou katakata!

I muri i te whiu pōro hukapapa i hanga mātou i tētahi tangata hukapapa. Ka oti te hanga tangata hukapapa, he tino hiahia nō Māmā ki te tango whakaahua, nō reira ka menemene mātou katoa ki te kāmera. Ka mutu te tango whakaahua, ka hoki mātou ki Tūrangi mō te pō.

Ahakoā nā te hukarere mātou i noho ai ki Tūrangi mō te pō, he harikoa rawa atu mātou ki te whāwhā i te hukapapa. Kore rawa e wareware i a au tēnei haerenga!

Ngā Āhuratanga Reo



*Tirohia ngā āhuratanga reo
kua whakamahia e Rōpata
i tāna taki whaiaro.*

Te reo tautahi

mātou au
tōku tō mātou

Te whakaaro whaiaro

Kore rawa e wareware
i a au tēnei haerenga!

Te reo tohu wāmua

I te ahiahi o te Rātapu te
22 o Hōngongoi

Te reo raupapa

I a mātou e haere ana
I muri i te whiu pōro
Ka oti te hanga tangata
hukapapa, ...
Ka mutu te tango
whakaahua, ka...

Te kupumahi

haere kite
whakatūria puta
tākaro whāwhā
whiu katakata
hanga tango
menemene

Kua Mau i te Hukapapa!

I te ahiahi o te Rātapu, te 22 o Hōngongoi, i te hoki mai mātou ko tōku whānau i Tāmaki-makau-rau ki Te Papa-i-oea i muri i tētahi hui-ā-whānau. Tumeke ana mātou, i te mea kua katia te huarahi ki Waiouru nā te hukarere, ā, me hoki mātou ki Tūrangi mō te pō. Otirā, ko te mea pai, i whai wāhi mātou ki te tākaro i te hukapapa.

I a mātou e haere ana i te huarahi matua, i te tino ohore mātou ki te kite i tētahi kēti i waenganui i te huarahi me tētahi pirihihana e tū ana i te taha. I kī mai te pirihihana kua katia te huarahi nā te hukarere, nō reira me hoki atu mātou ki Tūrangi.

I te tino mīharo mātou, nō te mea koirā te wā tuatahi i kite ai mātou i te hukapapa. Nā tō mātou ihiihi i whakatūria te motokā e Pāpā. I puta hākoako mātou ki te tākaro i te hukapapa. He mātao, he mākū te hukapapa ki te whāwhā atu.

I whiu mātou i ngā pōro hukapapa ki a mātou anō. He mā katoa te kanohi o Pāpā i te hukapapa. Ka pakaru mai tō mātou katakata!

I muri i te whiu pōro hukapapa i hanga mātou i tētahi tangata hukapapa. Ka oti te hanga tangata hukapapa, he tino hiahia nō Māmā ki te tango whakaahua, nō reira ka menemene mātou katoa ki te kāmera. Ka mutu te tango whakaahua, ka hoki mātou ki Tūrangi mō te pō.

Ahakoā nā te hukarere mātou i noho ai ki Tūrangi mō te pō, he harikoa rawa atu mātou ki te whāwhā i te hukapapa. Kore rawa e wareware i a au tēnei haerenga!

Tirohia te whārangi 11 mō te whakamāramatanga o ēnei āhuratanga reo.

Ngā Wāhanga

Tirohia ngā wāhanga e whā
o te taki whaiaro a Rōpata.

Te tapanga

Te whakatakotoranga
kaupapa

Te raupapatanga mahi

Te whakakapinga

Kua Mau i te Hukapapa!

I te ahiahi o te Rātapu te 22 o Hongongoi, i te hoki mai mātou ko tōku whānau i Tāmaki-makau-rau ki Te Papa-i-oea i muri i tētahi hui-ā-whānau. Tumeke ana mātou, i te mea kua katia te huarahi ki Waiouru nā te hukarere, ā, me hoki mātou ki Tūrangi mō te pō, otirā ko te mea pai, ka tākaro mātou i te hukapapa.

I a mātou e haere ana i te huarahi matua, i te tino ohore mātou ki te kite i tētahi kēti i waenganui i te huarahi me tētahi pirihihana e tū ana i te taha. I kī mai te pirihihana kua katia te huarahi nā te hukarere, nō reira me hoki atu mātou ki Tūrangi.

I te tino mīharo mātou, nō te mea koirā te wā tuatahi i kite ai mātou i te hukapapa. Nā tō mātou ihiihi i whakatūria te motokā e Pāpā. I puta hākoakoa mātou ki te tākaro i te hukapapa. He mātao, he mākū te hukapapa ki te whāwhā atu.

I whiu mātou i ngā pōro hukapapa ki a mātou anō. He mā katoa te kanohi o Pāpā i te hukapapa. Ka pakaru mai tō mātou katakata!

I muri i te whiu pōro hukapapa i hanga mātou i tētahi tangata hukapapa. Ka oti te hanga tangata hukapapa, he tino hiahia nō Māmā ki te tango whakaahua, nō reira ka menemene mātou katoa ki te kāmera. Ka mutu te tango whakaahua, ka hoki mātou ki Tūrangi mō te pō.

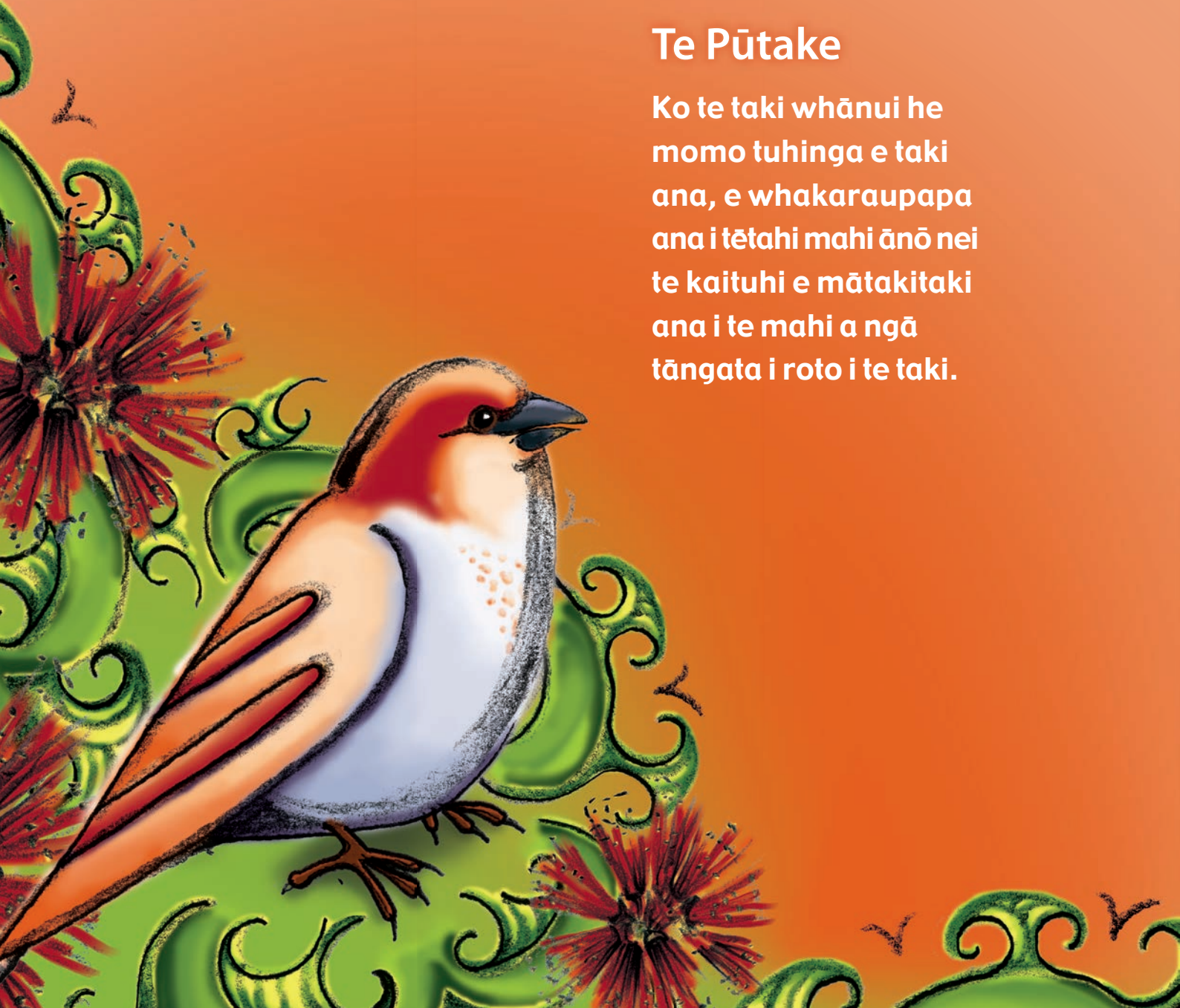
Ahakoā nā te hukarere mātou i noho ai ki Tūrangi mō te pō, he harikoa rawa atu mātou ki te whāwhā i te hukapapa. Kore rawa e wareware i a au tēnei haerenga!

Tirohia te whārangi 14 mō te whakamāramatanga o ēnei wāhanga.

Te Taki Whānui

Te Pūtake

Ko te taki whānui he momo tuhinga e taki ana, e whakaraupapa ana i tētahi mahi ānō nei te kaituhi e mātakitaki ana i te mahi a ngā tāngata i roto i te taki.



He Taki Whānui hei Taurira



*Ka whakaatu au i te taki whānui
kua tuhia e Ema mō te pō whakanui
i te putanga mai o Matariki.*

Ka whakaaturia:

- Ngā āhuatanga reo
- Ngā wāhanga
- Te ara tuhituhi i whāia e Ema

Tirohia tāna tuhinga:

Te Pō Whakanui i te Putanga mai o Matariki

I te Rātū, te 29 o Pipiri i whakatūria e te whānau o Te Kura o Ngā Hau e Whā he pō whakangahau hei whakanui i te putanga mai o Matariki. Ka tū te hui i te kura.

I te tuatahi, ka tuku karakia a Pā Wiremu. Kātahi ka kai te whānau i te hāngi. I muri i te kai ka tū a Matua Tere ki te whakamārama i ētahi o ngā āhuatanga o te putanga mai o Matariki. I te mutunga o te kōrero ka tū ia akomanga ki te whakangahau i te whānau. He haka, he waiata, he whakaari ētahi o ngā mahi ngahau.

I te mutunga o te hui ka kī atu a Pā Wiremu ki te whānau, “Kātahi te pō tino pai ko tēnei!” Kāore e kore i rongō a Matariki i te whānau e kata tahi ana, e ngahau tahi ana mō tōna putanga mai.

Ngā Āhuatanga Reo o te Taki Whānui



Ka tirohia ētahi o ngā āhuatanga reo o te taki whānui:

- Te reo tohu i te mahi a tētahi atu (te reo tautoru)
- Te reo tohu wāmua
- Te reo raupapa
- Te kupumahi
- Ngā kupu kōrero a tētahi

Tirohia ngā whārangi e whai ake nei.

Te Whakamāramatanga o ngā Āhuatanga Reo

Te reo tohu i te mahi a tētahi atu (te reo tautoru)

Ānō nei te kaituhi e mātakitaki ana i ngā tāngata i roto i te taki e whakaatu ana ia i ā rātou mahi, nō reira ka whakamahia te reo tohu i te mahi a tētahi atu.

Hei tauira:

Kātahi ka kai te **whānau** i te hāngi.

I te mutunga o te kōrero, ka tū ia **akomanga** ki te whakangahau i te whānau.

Te reo tohu wāmua

Ko tā tēnei reo he tohu i te wā i mahia ai tētahi mahi.

Hei tauira:

I te **Rātū, te 29 o Pipiri** i whakatūria e te whānau o Te Kura o Ngā Hau e Whā he pō whakangahau hei whakanui i te putanga mai o Matariki.

Te reo raupapa

Ko tā tēnei reo he tohu kei te whai mai tētahi āhuatanga i tētahi, **kia mārama te raupapa o ngā mahi.**

Hei tauira:

I te **tuatahi**, ka tuku karakia a Pā Wiremu.

Kātahi ka kai te whānau i te hāngi.

I **muri** i te **kai** ka tū a Matua Tere ki te whakamārama i ētahi o ngā āhuatanga o te putanga mai o Matariki.

Te kupumahi

Ko tā te kupumahi he tohu i **tētahi mahi**. I roto i te taki ka raupapahia ngā mahi, nō reira he maha ngā kupumahi.

Hei tauira:

I te mutunga o te **kōrero**, ka tū ia akomanga ki te **whakangahau** i te whānau.

Ngā kupu kōrero a tētahi

I ētahi taki whānui ka whakatakoto te kaituhi i **ngā kupu ake i kōrerotia e tētahi atu** e pā ana ki te mahi.

Hei tauira:

I te mutunga o te hui, ka kī atu a Pā Wiremu ki te whānau, “**Kātahi te pō tino pai ko tēnei!**”



Tirohia ngā āhuetanga reo kua
whakamahia e Ema i tāna taki whānui.

Te reo tohu i te mahi a tētahi atu

te whānau
ia akomanga

.....

Te reo tohu wāmua

I te Rātū, te 29 o Pipiri

.....

Te reo raupapa

I te tuatahi
I muri i te kai
Kātahi ka...
I te mutunga o te kōrero
I te mutunga o te hui

.....

Te kupumahi

tuku
kai
tū
whakamārama
whakangahau

.....

Ngā kupu kōrero a tētahi

“Kātahi te pō tino pai ko tēnei!”

Te Pō Whakanui i te Putanga mai o Matariki

I te Rātū, te 29 o Pipiri i whakatūria e te whānau o Te Kura o Ngā Hau e Whā he pō whakangahau hei whakanui i te putanga mai o Matariki. Ka tū te hui i te kura.

I te tuatahi, ka tuku karakia a Pā Wiremu. Kātahi ka kai te whānau i te hāngi. I muri i te kai ka tū a Matua Tere ki te whakamārama i ētahi o ngā āhuetanga o te putanga mai o Matariki. I te mutunga o te kōrero ka tū ia akomanga ki te whakangahau i te whānau. He haka, he waiata, he whakaari ētahi o ngā mahi ngahau.

I te mutunga o te hui ka kī atu a Pā Wiremu ki te whānau, “Kātahi te pō tino pai ko tēnei!” Kāore e kore i rongoa a Matariki i te whānau e kata tahi ana, e ngahau tahi ana mō tōna putanga mai.

Ngā Wāhanga o te Taki Whānui



E whā ngā wāhanga o te taki whānui:

1. Te tapanga
2. Te whakatakotoranga kaupapa
3. Te raupapatanga mahi
4. Te whakakapinga

Tirohia ngā whārangi e whai ake nei.

Te Whakamāramatanga o ngā Wāhanga

Te tapanga

Hei tāutu i te kaupapa o te taki.

Te whakatakotoranga kaupapa

Hei whakatakoto i te kaupapa, hei whakawana hoki i te kaipānui.

Ka whakautua ēnei pātai:

- I nahea te mahi i mahia ai?
- Ko wai mā ngā kaimahi?
- I aha ngā kaimahi?
- I hea te mahi i mahia ai?
- He aha te take i mahia ai te mahi?

Te raupapatanga mahi

Hei whakamōhio atu ki te kaipānui i te mahi me te raupapatanga o te mahi.

Te whakakapinga

Hei whakakapi i te taki ki tētahi whakaaro e whakaatu ana i te hihiri o te mahi ki ngā tāngata i roto i te taki.



Tirohia ngā wāhanga e whā
o te taki whānui a Ema.

Te tapanga

Te whakatakotoranga
kaupapa

Te raupapatanga mahi

Te whakakapinga

Te Pō Whakanui i te Putanga mai o Matariki

I te Rātū, te 29 o Pipiri i whakatūria e te whānau o Te Kura o Ngā Hau e Whā he pō whakangahau hei whakanui i te putanga mai o Matariki. Ka tū te hui i te kura.

I te tuatahi, ka tuku karakia a Pā Wiremu. Kātahi ka kai te whānau i te hāngi. I muri i te kai ka tū a Matua Tere ki te whakamārama i ētahi o ngā āhuetanga o te putanga mai o Matariki. I te mutunga o te kōrero ka tū ia akomanga ki te whakangahau i te whānau. He haka, he waiata, he whakaari ētahi o ngā mahi ngahau.

I te mutunga o te hui ka kī atu a Pā Wiremu ki te whānau, “Kātahi te pō tino pai ko tēnei!” Kāore e kore i rongō a Matariki i te whānau e kata tahi ana, e ngahau tahi ana mō tōna putanga mai.

He Ara Tuhituhi i te Taki Whānui

Ko te ara tuhituhi e whai ake nei hei āwhina i te kaituhi ki te whakarite me te whakatakoto i ngā wāhanga o te tuhinga.



E whā ngā wāhanga o tēnei ara tuhituhi:

1. Te whakarite i te horopaki o te tuhinga

Te whakarite me te tuhituhi i:

2. Te whakatakotoranga kaupapa
3. Te raupapatanga mahi
4. Te whakakapinga

Kia mahara ake – kia tutuki pai ai te mahi tuhituhi, me matapaki ia wāhanga o te ara e te kaituhi mā tētahi huarahi matapaki.

He Ara Tuhituhi

Te horopaki

Whakaarohia:

1. Te pūtake
2. Ngā kaipānui
3. Te momo tuhinga
4. Te tapanga

Te whakatakotoranga kaupapa

- Whakaritea te whakatakotoranga kaupapa:
 1. I nahea te mahi i mahia ai?
 2. Ko wai mā ngā kaimahi?
 3. I aha ngā kaimahi?
 4. I hea te mahi i mahia ai?
 5. He aha te take i mahia ai te mahi?
- Tuhia te whakatakotoranga kaupapa

Te raupapatanga mahi

- Whakaraupapahia ngā mahi ki te mahere ripo
- Tuhia te raupapatanga mahi

Te whakakapinga

- Whakaritea te whakakapinga
- Tuhia te whakakapinga

I whai a Ema i tēnei ara hei tuhituhi i tāna taki whānui mō te pō whakanui i te putanga mai o Matariki. Tirohia ngā whārangi e whai ake nei.

Te Horopaki



Ko te mahi tuatahi mā te kaituhi, ko te whakaaro ki te horopaki o tāna tuhinga.

Ka whakautu ia i ēnei pātai:

1. He aha te pūtake o te tuhinga?
2. Mā wai te tuhinga?
3. He aha te momo tuhinga?
4. He aha tētahi tapanga mō te tuhinga?

Tirohia ngā whakautu a Ema ki ngā pātai mō te horopaki o tāna tuhinga.
Ka whiriwhiri a Ema i tētahi tapanga kia hāngai pū ōna whakaaro ki tāna kaupapa. Ka taea e ia te tīni mēnā he whakaaro atu anō ka puta mai.



- | | |
|----------------------------|---|
| 1. Te pūtake: | He whakatakoto, he whakaraupapa i ngā mahi e pā ana ki te pō whakanui i Te Kura o Ngā Hau e Whā |
| 2. Te kaipānui: | Te hapori o te kura |
| 3. Te momo tuhinga: | He taki whānui mā te niupepa a te kura |
| 4. Te tapanga: | Te Pō Whakanui i te Ahunga mai o Matariki |

Te Whakatakotoranga Kaupapa



Ka huri a Ema i nāiane i ki te whakarite i te whakatakotoranga kaupapa o tāna tuhinga.

Ka whakautu ia i ēnei pātai :

- I nahea te mahi i mahia ai?
- I aha ngā kaimahi?
- Ko wai mā ngā kaimahi?
- I hea te mahi i mahia ai?
- He aha te take i mahia ai te mahi?




I nahea?	I aha?	Ko wai?	I hea?	He aha ai?
<i>I te pō o te Rātū te 29 o Pipiri</i>	<i>i whakatūria he pō whakangahau</i>	<i>e te whānau o Te Kura o Ngā Hau e Whā</i>	<i>i te kura</i>	<i>hei whakanui i te putanga mai o Matariki</i>

Kei te whārangi 79 he mahere mā te kaituhi.



Kātahi ka āta tuhituhi a Ema i ngā
whakautu hei rerenga tuhituhi mō
te whakatakotoranga kaupapa.

I aha?



I nahea? → I te Rātū, te 29 o Pipiri i whakatūria e te whānau
Ko wai? → o Te Kura o Ngā Hau e Whā he pō whakangahau
He aha ai? → hei whakanui i te putanga mai o Matariki. Ka tū te
hui i te kura.

I hea?

Te whakatakotoranga kaupapa
Te raupapatanga mahi
Te whakakapinga

Te Raupapatanga Mahi



Ka huri a Ema ki te whakarite
i te raupapatanga mahi.

Whakaraupapahia ngā mahi ki te mahere ripo

Ko te mahere ripo hei whakaraupapa i ngā mahi. Ka āta
whakaaro a Ema ki ngā kupumahi hei whakaatu i ngā mahi.

*Ka tuku
karakia a Pā
Wiremu*

*Ka kai te
whānau i te
hāngi*

*ka kōrero a
Matua Tere*

*Ka tū ngā
akomanga ki te
whakangahau*



Kei te whārangi 80 he mahere mā te kaituhi.

Tuhia te raupapatanga mahi



Whai muri ka āta tuhituhi a Ema i ngā rerenga tuhituhi hei whakatakoto i te raupapatanga mahi. Ka whakamahi ia i te reo raupapa hei raupapa i ngā mahi.



I te tuatahi, ka tuku karakia a Pā Wiremu. Kātahi ka kai te whānau i te hāngi. I muri i te kai ka tū a Matua Tere ki te whakamārama i ētahi o ngā āhuetanga o te putanga mai o Matariki. I te mutunga o te kōrero ka tū ia akomanga ki te whakangahau i te whānau. He haka, he waiata, he whakaari ētahi o ngā mahi ngahau.

Te whakatakotoranga
kaupapa

Te raupapatanga mahi

Te whakakapinga

Te Whakakapinga



Hei whakakapi i tāna tuhinga ka whakaaro a Ema ki tēnei pātai.

He aha tētahi whakaaro e whakaatu ana i te hihiri o te mahi ki ngā tāngata i roto i te taki?

*Ka ki a Pā Wiremu, "Kātahi te pō tino pai ko tēnei!"
I rongopēa a Matariki i te whānau e ngahau ana*

Kātahi ka āta tuhituhi a Ema i āna whakautu hei rerenga tuhituhi mō te whakakapinga.



I te mutunga o te hui ka kī atu a Pā Wiremu ki te whānau, "Kātahi te pō tino pai ko tēnei!" Kāore e kore i rongopēa a Matariki i te whānau e kata tahi ana, e ngahau tahi ana mō tōna putanga mai.

Te whakatakotoranga kaupapa

Te raupapatanga mahi

Te whakakapinga

Te Taki Whānui a Ema



*Tirohia ngā wāhanga
katoa o te tuhinga a Ema.*

Te Pō Whakanui i te Putanga mai o Matariki

I te Rātū, te 29 o Pipiri i whakatūria e te whānau o Te Kura o Ngā Hau e Whā he pō whakangahau hei whakanui i te putanga mai o Matariki. Ka tū te hui i te kura.

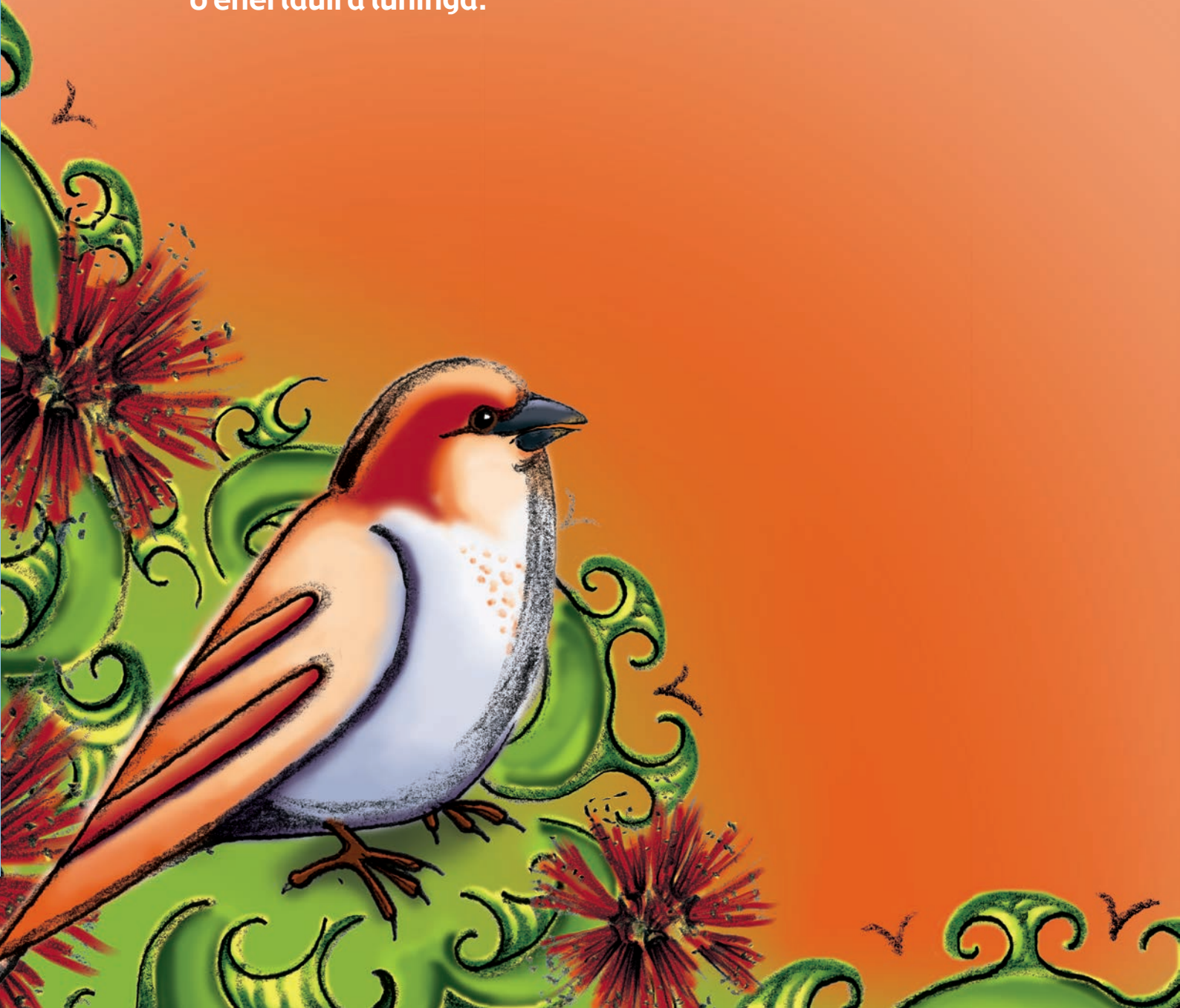
I te tuatahi, ka tuku karakia a Pā Wiremu. Kātahi ka kai te whānau i te hāngi. I muri i te kai ka tū a Matua Tere ki te whakamārama i ētahi o ngā āhuatanga o te putanga mai o Matariki. I te mutunga o te kōrero ka tū ia akomanga ki te whakangahau i te whānau. He haka, he waiata, he whakaari ētahi o ngā mahi ngahau.

I te mutunga o te hui ka kī atu a Pā Wiremu ki te whānau, “Kātahi te pō tino pai ko tēnei!” Kāore e kore i rongō a Matariki i te whānau e kata tahi ana, e ngahau tahi ana mō tōna putanga mai.

He Taurira Anō

Ko ngā taurira anō hei whakaatu i te whanaketanga o ngā āhuatanga reo, ngā tikanga tuhituhi me ngā kupu mō te taki whānui.

Ka tirohia te tuhinga, ngā āhuatanga reo me ngā wāhanga o ēnei taurira tuhinga.



He Taki Whānui hei Taurira



*I haere te hoa o Arapata, a Tipene,
ki Ahitereiria. I uiui a Arapata i a Tipene mō
tōna haerenga, kātahi ka tuhi taki whānui
ia mō te niupepa a te akomanga.*

Te Haerenga o Tipene ki Ahitereiria

I te Rāhoroi te 30 o Poutū-te-rangi, ka haere a Tipene rātou ko tōna whānau ki Ahitereiria mō ngā rā e toru. I haere rātou ki te mātakitaki i tōna whanaunga e tākaro rīki ana ki te takiwā o Poihākena.

Ka rere atu rātou i Te Whanganui-a-Tara ki Poihākena. Whā haora te roa o te rerenga. I a rātou e haere ana, ka pau tere te wā. I mātakitaki a Tipene i tētahi kiriata, i korikori hoki ki tana taina. Ahakoa te pai hoki o te rere ki a Tipene, i harikoa ia ki te rongu atu i te kaihautū e mea ana kua tata tō rātou taenga atu ki te taunga waka rererangi i Poihākena.

Kāore i roa, ka tau te waka rererangi ki raro, kātahi ka karangahia rātou kia heke iho me te haere atu mā ngā kuhunga taupare. Puta ana rātou, ka haere atu ki te tūtaki i ō rātou whanaunga kua tae atu ki te tiki i a rātou. Nā tana matua i whakarite tētahi pahi iti mō rātou mō te katoa o te wiki.

I te Rātapu, i haere atu rātou ki te kēmu rīki. He wheako hōu anō tēnei mā Tipene, ā, ka mātakitaki ia i te mano o te tangata e kuhu atu ana ki te taiwhanga hākinakina. I ngākaunui a Tipene ki tana whanaunga i a ia e oma atu ana ki te papa tākaro. Hākoakoa ana ngā tāngata katoa me tō rātou kaha ki te umere kōrero tautoko atu ki ngā tīma tākaro. He wairua harikoa katoa i te taiwhanga rā. I toa te tīma rīki o te whanaunga o Tipene, ā, ka ngākaunui a Tipene me tana whānau whānui i te mea ko tana tīma ngā tino toa o te rohe i nāiane.

“Ko tēnei te tino haerenga o ngā haerenga,” te kī a Tipene, ā, kua whakatauria e ia ka hoki atu ia ā te tau kei te tū mai!

Ngā Āhuatanga Reo



Tirohia ngā āhuatanga reo kua whakamahia e Arapata i tāna taki whānui.

Te reo tohu i te mahi a tētahi atu

a Tipene rātou ko tōna whānau rātou a Tipene

Te reo tohu wāmua

I te Rāhoroi te 30 o Poutū-te-Rangi
I te Rātapu

Te reo raupapa

Kāore i roa, ka...
kātahi ka...
Putana ana rātou, ka...

Te kupumahi

rere	haere
mātakitaki	korikori
tau	heke
puta	tūtaki
whakarite	kuhu
oma	umere
toa	

Ngā kupu kōrero a tētahi

“Ko tēnei te tino haerenga o ngā haerenga,” te kī a Tipene.

Te Haerenga o Tipene ki Ahitereiria

I te Rāhoroi te 30 o Poutū-te-rangi, ka haere a Tipene rātou ko tōna whānau ki Ahitereiria mō ngā rā e toru. I haere rātou ki te mātakitaki i tōna whanaunga e tākaro rīki ana ki te takiwā o Poihākena.

Ka rere atu rātou i Te Whanganui-a-Tara ki Poihākena. Whā haora te roa o te rerenga. I a rātou e haere ana, ka pau tere te wā. I mātakitaki a Tipene i tētahi kiriata, i korikori hoki ki tana taina. Ahakoa te pai hoki o te rere ki a Tipene, i harikoa ia ki te rongo atu i te kaihautū e mea ana kua tata tō rātou taenga atu ki te taunga waka rererangi i Poihākena.

Kāore i roa, ka tau te waka rererangi ki raro, kātahi ka karangahia rātou kia heke iho me te haere atu mā ngā kuhunga taupare. Puta ana rātou, ka haere atu ki te tūtaki i ō rātou whanaunga kua tae atu ki te tiki i a rātou. Nā tana matua i whakarite tētahi pahi iti mō rātou mō te katoa o te wiki.

I te Rātapu, i haere atu rātou ki te kēmu rīki. He wheako hōu anō tēnei mā Tipene, ā, ka mātakitaki ia i te mano o te tangata e kuhu atu ana ki te taiwhanga hākinakina. I ngākaunui a Tipene ki tana whanaunga i a ia e oma atu ana ki te papa tākaro. Hākoakoa ana ngā tāngata katoa me tō rātou kaha ki te umere kōrero tautoko atu ki ngā tīma tākaro. He wairua harikoa katoa i te taiwhanga rā. I toa te tīma rīki o te whanaunga o Tipene, ā, ka ngākaunui a Tipene me tana whānau whānui i te mea ko tana tīma ngā tino toa o te rohe i nāiane.

“Ko tēnei te tino haerenga o ngā haerenga,” te kī a Tipene, ā, kua whakatauria e ia ka hoki atu ia ā te tau kei te tū mai!

Tirohia te whārangi 35 mō te whakamāramatanga o ēnei āhuatanga reo.



Ngā Wāhanga

Tirohia ngā wāhanga e whā
o te taki whānui a Arapata.

Te tapanga

Te whakatakotoranga
kaupapa

Te raupapatanga mahi

Te whakakapinga

Te Haerenga o Tipene ki Ahitereiria

I te Rāhoroi te 30 o Poutū-te-rangi, ka haere a Tipene rātou ko tōna whānau ki Ahitereiria mō ngā rā e toru. I haere rātou ki te mātakitaki i tōna whanaunga e tākaro riki ana ki te takiwā o Poihākena.

Ka rere atu rātou i Te Whanganui-a-Tara ki Poihākena. Whā haora te roa o te rerenga. I a rātou e haere ana, ka pau tere te wā. I mātakitaki a Tipene i tētahi kiriata, i korikori hoki ki tana taina. Ahakoa te pai hoki o te rere ki a Tipene, i harikoa ia ki te rongo atu i te kaihautū e mea ana kua tata tō rātou taenga atu ki te taunga waka rererangi i Poihākena.

Kāore i roa, ka tau te waka rererangi ki raro, kātahi ka karangahia rātou kia heke iho me te haere atu mā ngā kuhunga taupare. Puta ana rātou, ka haere atu ki te tūtaki i ō rātou whanaunga kua tae atu ki te tiki i a rātou. Nā tana matua i whakarite tētahi pahī iti mō rātou mō te katoa o te wiki.

I te Rātapu, i haere atu rātou ki te kēmu riki. He wheako hōu anō tēnei mā Tipene, ā, ka mātakitaki ia i te mano o te tangata e kuhu atu ana ki te taiwhanga hākinakina. I ngākaunui a Tipene ki tana whanaunga i a ia e oma atu ana ki te papa tākaro. Hākoakoa ana ngā tāngata katoa me tō rātou kaha ki te umere kōrero tautoko atu ki ngā tīma tākaro. He wairua harikoa katoa i te taiwhanga rā.

I toa te tīma riki o te whanaunga o Tipene, ā, ka ngākaunui a Tipene me tana whānau whānui, i te mea ko tana tīma ngā tino toa o te rohe i nāianeī. “Ko tēnei te tino haerenga o ngā haerenga,” te kī a Tipene, ā, kua whakatauria e ia ka hoki atu ia ā te tau kei te tū mai!

Tirohia te whārangi 38 mō te whakamāramatanga o ēnei wāhanga.

He Taki Whānui hei Taurira



Nā te kaha o te hukarere ka katia ai ngā huarahi matua i waenganui i te Ika a Māui i te 18 o Pipiri. Ka mau ētahi tāngata haere i te hukapapa. I reira a Pani. I tuhia e ia he taki whānui mō ngā mahi hei tuhinga mō te niupepa ā-hapori.

Te Rāhina, te 16 o Pipiri, 2008

He Raru Maha nā te Hukarere

‘Kia āta haere nā te hukarere me te tio!’ Ko ērā ngā kupu whakatūpato i roto i te maha o ngā tohu pānui i whakaaturia i nanahi ki te huarahi matua e whakawehe ana i a Waiouru me Rangipō. Ahakoa tēnei, kāore te nuinga o ngā tāngata haere i ū, ā, ka whara ētahi, ka raruraru ētahi atu.

I te ahiahi o te Rātapu i uhia katoatia te whenua me te huarahi matua nei ki te korowai hukapapa. Nā tērā tū āhuatanga te huarahi matua mai i Waiouru ki Rangipō i katia ai. Whai muri, i whai wāhi ētahi ki te haere mā ngā huarahi matua ki tērā atu taha o te kāhui maunga, arā, mā ngā huarahi 47 me te 4. Ko ētahi i haere mā te huarahi matua e whakawehe ana i a Taupō me Ahuriri.

Nā te kore ūnga o ētahi ki ngā whakatūpatotanga rātou i tūtuki ai ki motokā kē. Kāore tētahi i mate i ēnei tukitanga, otirā he tokotoru i whara, i haria ki runga waka tūroto ki te hōhipera ki Tūrangi.

Heoti anō rā, nō te toru karaka i te ahiahi i katia hoki ērā huarahi. I tonoa ētahi motokā e te hunga pirihihana kia hoki atu ki Tūrangi noho ai mō te pō. Ko ērā i mau i te hukarere i āwhinatia e ngā hoia o Tūmatauenga ki Waiouru.

I kōrero mai tētahi o te hunga pakeke o Waiouru i tumeke atu ia ki te nui o te hukarere i heke, “Kāore he rā i tua atu i tēnei ki tōku nei mahara. He waimarie nō rātou kua raru kāore tētahi i whara nui, i mate hoki.”

Ngā Āhuatanga Reo



Tirohia ngā āhuatanga reo
kua whakamahia e Pani i
tāna taki whānui.

Te reo tohu i te mahi a tētahi atu
ngā tāngata haere
ētahi
he tokotoru
tētahi

Te reo tohu wāhua
i nanahi
I te ahiahi o te Rātapu
nō te toru karaka i te
ahiahi

Te reo raupapa
ā, ka
Whai muri
Heoti anō rā

Te kupumahi
uhia haere
tūtuki whara
haria katia
tonoa hoki
mau āwhinatia

Ngā kupu kōrero a tētahi
“Kāore he rā i tua atu i
tēnei ki tōku nei mahara.
He waimarie nō rātou
kua raru kāore tētahi i
whara nui, i mate hoki.”

Te Rāhina, te 16 o Pipiri, 2008

He Raru Maha nā te Hukarere

‘Kia āta haere nā te hukarere me te tio!’ Ko ērā ngā kupu whakatūpato i roto i te maha o ngā tohu pānui i whakaaturia i nanahi ki te huarahi matua e whakawehe ana i a Waiouru me Rangipō. Ahakoa tēnei, kāore te nuinga o ngā tāngata haere i ū, ā, ka whara ētahi, ka raruraru ētahi atu.

I te ahiahi o te Rātapu i uhia katoatia te whenua me te huarahi matua nei ki te korowai hukapapa. Nā tērā tū āhuatanga te huarahi matua mai i Waiouru ki Rangipō i katia ai. Whai muri, i whai wāhi ētahi ki te haere mā ngā huarahi matua ki tērā atu taha o te kāhui maunga, arā, mā ngā huarahi 47 me te 4. Ko ētahi i haere mā te huarahi matua e whakawehe ana i a Taupō me Ahuriri.

Nā te kore ūnga o ētahi ki ngā whakatūpatotanga rātou i tūtuki ai ki motokā kē. Kāore tētahi i mate i ēnei tukitanga, otirā he tokotoru i whara, i haria ki runga waka tūrora ki te hōhipera ki Tūrangi.

Heoti anō rā, nō te toru karaka i te ahiahi i katia hoki ērā huarahi. I tonoa ētahi motokā e te hunga pirihihana kia hoki atu ki Tūrangi noho ai mō te pō. Ko ērā i mau i te hukarere i āwhinatia e ngā hoia o Tūmataunga ki Waiouru.

I kōrero mai tētahi o te hunga pakeke o Waiouru i tumeke atu ia ki te nui o te hukarere i heke, “Kāore he rā i tua atu i tēnei ki tōku nei mahara. He waimarie nō rātou kua raru kāore tētahi i whara nui, i mate hoki.”

Tirohia te whārangi 35 mō te whakamāramatanga o ēnei āhuatanga reo.



Ngā Wāhanga

Tirohia ngā wāhanga e whā o te taki whānui a Pani.

Te tapanga

Te whakatakotoranga kaupapa

Te raupapatanga mahi

Te whakakapinga

Te Rāhina, te 16 o Pipiri, 2008

He Raru Maha nā te Hukarere

‘Kia āta haere nā te hukarere me te tio!’ Ko ērā ngā kupu whakatūpato i roto i te maha o ngā tohu pānui i whakaaturia i nanahi ki te huarahi matua e whakawehe ana i a Waiouru me Rangipō. Ahakoa tēnei, kāore te nuinga o ngā tāngata haere i ū, ā, ka whara ētahi, ka raruraru ētahi atu.

I te ahiahi o te Rātapu i uhia katoatia te whenua me te huarahi matua nei ki te korowai hukapapa. Nā tērā tū āhuetanga te huarahi matua mai i Waiouru ki Rangipō i katia ai. Whai muri, i whai wāhi ētahi ki te haere mā ngā huarahi matua ki tērā atu taha o te kāhui maunga, arā, mā ngā huarahi 47 me te 4. Ko ētahi i haere mā te huarahi matua e whakawehe ana i a Taupō me Ahuriri.

Nā te kore ūnga o ētahi ki ngā whakatūpatotanga rātou i tūtuki ai ki motokā kē. Kāore tētahi i mate i ēnei tukitanga, otirā he tokotoru i whara, i haria ki runga waka tūroro ki te hōhipera ki Tūrangi.

Heoti anō rā, nō te toru karaka i te ahiahi i katia hoki ērā huarahi. I tonoa ētahi motokā e te hunga pirihihana kia hoki atu ki Tūrangi noho ai mō te pō. Ko ērā i mau i te hukarere i āwhinatia e ngā hoia o Tūmataunga ki Waiouru.

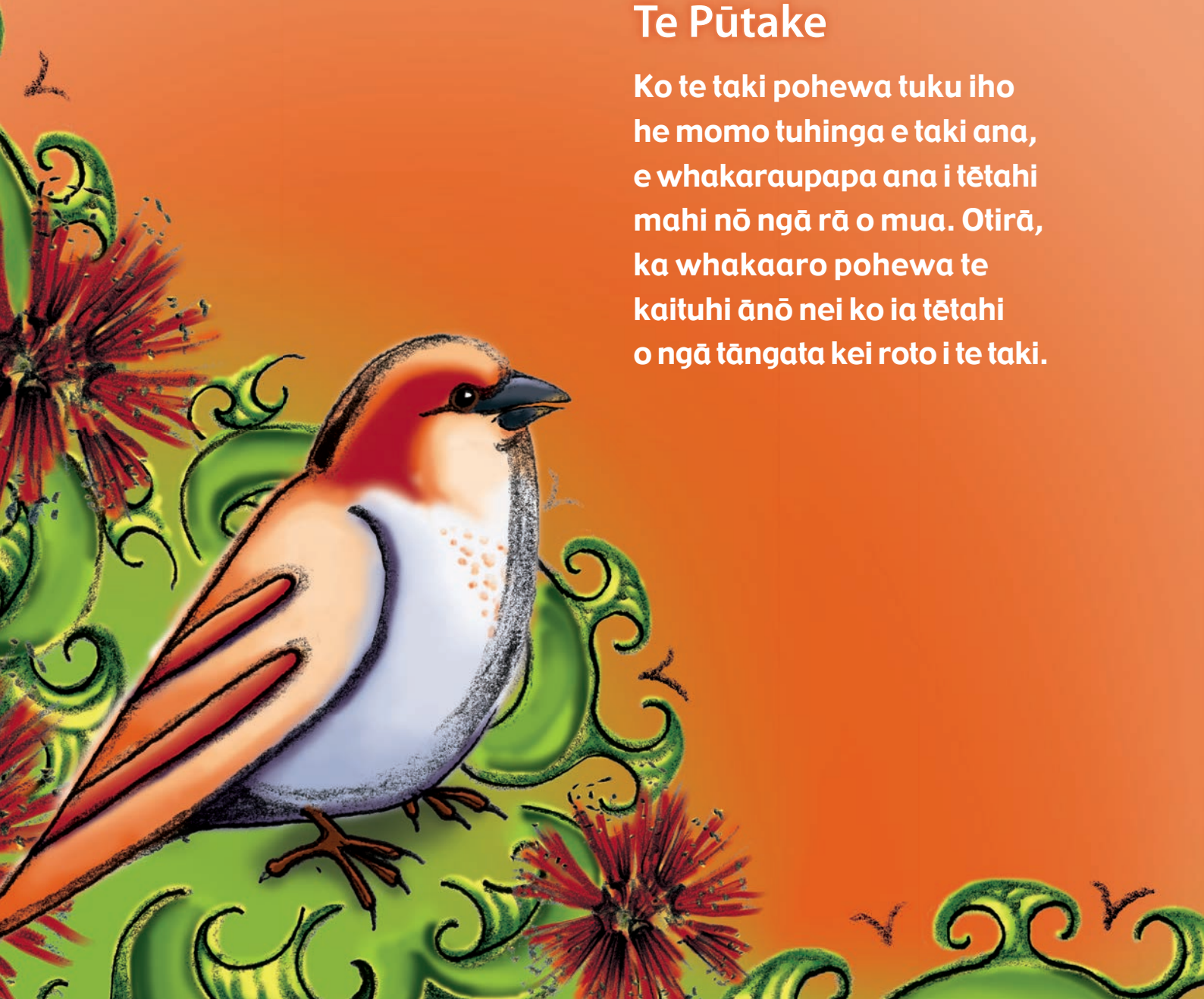
I kōrero mai tētahi o te hunga pakeke o Waiouru i tumeke atu ia ki te nui o te hukarere i heke, “Kāore he rā i tua atu i tēnei ki tōku nei mahara. He waimarie nō rātou kua raru kāore tētahi i whara nui, i mate hoki.”

Tirohia te whārangi 38 mō te whakamāramatanga o ēnei wāhanga.

Te Taki Pohewa Tuku Iho

Te Pūtake

Ko te taki pohewa tuku iho he momo tuhinga e taki ana, e whakaraupapa ana i tētahi mahi nō ngā rā o mua. Otirā, ka whakaaro pohewa te kaituhi ānō nei ko ia tētahi o ngā tāngata kei roto i te taki.



He Taki Pohewa Tuku Iho hei Tauira



Ka whakaatu au i te taki pohewa tuku iho kua tuhia e Eru mō te haerenga o ngā tāne tokorua ki te motu o Norfolk i ngā rā o mua.

Ka whakaaturia:

- Ngā āhuatanga reo
- Ngā wāhanga
- Te ara tuhituhi i whāia e Eru

Tirohia tāna tuhinga:

Te Haerenga ki te Motu o Norfolk

I te tau 1793 i haria māua ko Huru mā runga waka Pākehā ki te motu o Norfolk. Ka haria māua ki reira ki te whakaako i te mahi harakeke ki ngā mauhere.

I tētahi ata i te ākau o te Pēwhairangi māua ko Huru. I rongu māua i ētahi atu e hāmama ana, ā, ka titiro atu ki te moana. Kua tae mai tētahi kaipuke o te Pākehā. Nā tō māua kaha hiahia ki te toro haere i te kaipuke i tere tō māua hoe atu.

Ahako i matakū ētahi, i piki ake māua ko Huru ki runga i te kaipuke. Ka miharo māua i te kiri mā o ngā Pākehā, ō rātou kākahu rerekē, me ā rātou taputapu. I haria māua ki raro ki te kopa kai. Auē tō māua kūware hoki! Ka pupuritia māua e ngā hēramana, ā, ka rere atu te kaipuke. Kua kahakina māua!

Nō te taenga o te kaipuke ki te motu o Norfolk, ka noho māua ki te kāinga o Kāwana Kingi. Noho hākoako ana te kāwana i tōna whiwhinga i a māua hei kaiwhakaako i ngā mahi harakeke ki ngā mauhere.

Engari, tino kaha tō māua pōuri mō te kāinga. Nō reira, taro ake ka whakaae te kāwana ki te whakahoki i a māua ki Te Ika a Māui. I tāngia e au he mahere kia whakaho-kia au ki tōku kāinga ki Oruru. I hoki māua mā runga kaipuke. I haria hoki ētahi takoha whakahirahira mā te iwi – he riwai, he kākano mō te māra, he poaka, he pihikete me ētahi taputapu mētara.

Tino nui tōku harikoa me te heke o ngā roimata i te kitenga atu i tōku kāinga me te whānau. Heoi, kore rawa atu e wareware i a au tōku hoa, a Kāwana Kingi.

Ngā tohutoro

Evans, J. (1995). Te Mahere Whenua a Tuki. He mahi whakamāori nā Ross White. *Ngā Kōrero* 14, wh. 8-16.

Ngā Āhuatanga Reo o te Taki Pohewa Tuku Iho



Ka tirohia ētahi o ngā āhuatanga reo o te taki pohewa tuku iho:

- Te reo tautahi
- Te whakaaro whaiaro
- Te reo tohu wāmua
- Te reo raupapa
- Te kupumahi

Tirohia ngā whārangi e whai ake nei.

Te Whakamāramatanga o ngā Āhuatanga Reo

Te reo tautahi

Kua tuhia ētahi taki pohewa tuku iho nō te tirohanga tautahi, ānō nei **kei roto te kaituhi i te taki.**

Te tūpou tautahi

Ko ēnei ngā tūpou tautahi: **au/ahau, māua, mātou, tāua, tātou.**

Hei tauira:

Ahakoā i matakū ētahi, i piki ake **māua ko** Huru ki runga i te kaipuke.

Kua kahakina **māua!**

Te pūriro tautahi

Ko ēnei ētahi o ngā pūriro tautahi: **taku/tāku/tōku, aku/āku/ōku, tā/tō māua, ā/ō tātou.**

Hei tauira:

I tere **tō māua** hoe atu ki te kaipuke.

Te whakaaro whaiaro

Ka tuhi te kaituhi i ētahi o **ōna whakaaro pohewa** e pā ana ki te mahi. Ka puta mai hoki **ōna kare-ā-roto pohewa.**

Hei tauira:

Tino nui tōku harikoa me te heke o ngā roimata i te kitenga atu i tōku kāinga me te whānau.

Te reo tohu wāmua

Ko tā tēnei reo **he tohu i te wā i mahia ai tētahi mahi.**

Hei tauira:

I **tētahi ata** i te ākau o te Pēwhairangi māua ko Huru.

Te reo raupapa

Ko tā tēnei reo he tohu kei te whai mai tētahi āhuatanga i tētahi, **kia mārama te raupapa o ngā mahi.**

Hei tauira:

Nō te taenga o te kaipuke ki te motu o Norfolk, ka noho māua ki te kāinga o te kāwana.

Taro ake ka whakaae te kāwana ki te whakahoki i a māua.

Te kupumahi

Ko tā te kupumahi he tohu **i tētahi mahi.** I roto i te taki ka raupapahia ngā mahi, nō reira he maha ngā kupumahi.

Hei tauira:

I **rongo** māua i ētahi atu e **hāmama** ana, ā, ka **titiro** atu ki te moana. Kua **tae mai** tētahi kaipuke o te Pākehā.



Tirohia ngā āhuatanga reo kua whakamahia e Eru i tāna taki pohewa tuku iho.

Te reo tautahi

māua
māua ko Huru
tōku
tō māua
ō māua

Te whakaaro whaiaro

Auē tō māua kūware hoki!
Tino nui tōku harikoa

Te reo tohu wāmua

I te tau 1793
I tētahi ata
i te kitenga atu

Te reo raupapa

Ka..., ā, ka...
Nō te taenga o te kaipuke taro ake

Te kupumahi

rongo	hāmama
titiro	tae
toro haere	hoe
piki	mīharo
haria	pupuritia
rere	kahakina
noho	whakaae
whakahoki	tāngia
hoki	

Te Haerenga ki te Motu o Norfolk

I te tau 1793 i haria māua ko Huru mā runga waka Pākehā ki te motu o Norfolk. Ka haria māua ki reira ki te whakaako i te mahi harakeke ki ngā mauhere.

I tētahi ata i te ākau o te Pēwhairangi māua ko Huru. I rongō māua i ētahi atu e hāmama ana, ā, ka titiro atu ki te moana. Kua tae mai tētahi kaipuke o te Pākehā. Nā tō māua kaha hiahia ki te toro haere i te kaipuke i tere tō māua hoe atu.

Ahakoia i matakū ētahi, i piki ake māua ko Huru ki runga i te kaipuke. Ka mīharo māua i te kiri mā o ngā Pākehā, ō rātou kākahu rerekē, me ā rātou taputapu. I haria māua ki raro ki te kopa kai. Auē tō māua kūware hoki! Ka pupuritia māua e ngā hēramana, ā, ka rere atu te kaipuke. Kua kahakina māua!

Nō te taenga o te kaipuke ki te motu o Norfolk, ka noho māua ki te kāinga o Kāwana Kingi. Noho hākoakoa ana te kāwana i tōna whiwhinga i a māua hei kaiwhakaako i ngā mahi harakeke ki ngā mauhere.

Engari, tino kaha tō māua pōuri mō te kāinga. Nō reira, taro ake ka whakaae te kāwana ki te whakahoki i a māua ki Te Ika a Māui. I tāngia e au he mahere kia whakahokia au ki tōku kāinga ki Oruru. I hoki māua mā runga kaipuke. I haria hoki ētahi takoha whakahirahira mā te iwi – he rīwai, he kākano mō te mārā, he poaka, he pihikete me ētahi taputapu mētara.

Tino nui tōku harikoa me te heke o ngā roimata i te kitenga atu i tōku kāinga me te whānau. Heoi, kore rawa atu e wareware i a au tōku hoa, a Kāwana Kingi.

Ngā tohutoro

Evans, J. (1995). Te Mahere Whenua a Tuki. He mahi whakamāori nā Ross White. *Ngā Kōrero* 14, wh. 8-16.

Ngā Wāhanga o te Taki Pohewa Tuku Iho



E whā ngā wāhanga o te taki pohewa tuku iho:

1. Te tapanga
2. Te whakatakotoranga kaupapa
3. Te raupapatanga mahi
4. Te whakakapinga

Tirohia ngā whārangi e whai ake nei.

Te Whakamāramatanga o ngā Wāhanga

Te tapanga

Hei tāutu i te kaupapa o te taki.

Te whakatakotoranga kaupapa

Hei whakatakoto i te kaupapa, hei whakawana hoki i te kaipānui.

Ka whakautua ēnei pātai:

- I nahea te mahi i mahia ai?
- Ko wai mā ngā kaimahi?
- I aha ngā kaimahi?
- I hea te mahi i mahia ai?
- He aha te take i mahia ai te mahi?

Te raupapatanga mahi

Hei whakamōhio atu ki te kaipānui i te mahi me te raupapatanga o te mahi.

Te whakakapinga

Hei whakakapi i te taki ki tētahi whakaaro whaiaro pohewa mō te mahi.



Tirohia ngā wāhanga e whā o te taki pohewa tuku iho a Eru. Kua tāpiritia ngā tohutoro hei whakamōhio atu ki te kaipānui nō hea te mātauranga.

Te tapanga

Te whakatakotoranga kaupapa

Te raupapatanga mahi

Te whakakapinga

Te Haerenga ki te Motu o Norfolk

I te tau 1793 i haria māua ko Huru mā runga waka Pākehā ki te motu o Norfolk. Ka haria māua ki reira ki te whakaako i te mahi harakeke ki ngā mauhere.

I tētahi ata i te ākau o te Pēwhairangi māua ko Huru. I rongu māua i ētahi atu e hāmama ana, ā, ka titiro atu ki te moana. Kua tae mai tētahi kaipuke o te Pākehā. Nā tō māua kaha hiahia ki te toro haere i te kaipuke i tere tō māua hoe atu.

Ahakoia i matakū ētahi, i piki ake māua ko Huru ki runga i te kaipuke. Ka mīharo māua i te kiri mā o ngā Pākehā, ō rātou kākahu rerekē, me ā rātou taputapu. I haria māua ki raro ki te kopa kai. Auē tō māua kūware hoki! Ka pupuritia māua e ngā hēramana, ā, ka rere atu te kaipuke. Kua kahakina māua!

Nō te taenga o te kaipuke ki te motu o Norfolk, ka noho māua ki te kāinga o Kāwana Kingi. Noho hākoakoa ana te kāwana i tōna whiwhinga i a māua hei kaiwhakaako i ngā mahi harakeke ki ngā mauhere.

Engari, tino kaha tō māua pōuri mō te kāinga. Nō reira, taro ake ka whakaae te kāwana ki te whakahoki i a māua ki Te Ika a Māui. I tāngia e au he mahere kia whakahokia au ki tōku kāinga ki Oruru. I hoki māua mā runga kaipuke. I haria hoki ētahi takoha whakahirahira mā te iwi – he rīwai, he kākano mō te māra, he poaka, he pihikete me ētahi taputapu mētara.

Tino nui tōku harikoa me te heke o ngā roimata i te kitenga atu i tōku kāinga me te whānau. Heoi, kore rawa atu e wareware i a au tōku hoa, a Kāwana Kingi.

Ngā tohutoro

Evans, J. (1995). Te Mahere Whenua a Tuki. He mahi whakamāori nā Ross White. *Ngā Kōrero* 14, wh. 8-16.

He Ara Tuhituhi i te Taki Pohewa Tuku Iho

Ko te ara tuhituhi e whai ake nei hei āwhina i te kaituhi ki te whakarite me te whakatakoto i ngā wāhanga o te tuhinga.



E rima ngā wāhanga o tēnei ara tuhituhi:

1. Te whakarite i te horopaki o te tuhinga
2. Te rangahau i te mātauranga

Te whakarite me te tuhituhi i:

3. Te whakatakotoranga kaupapa
4. Te raupapatanga mahi
5. Te whakakapinga

Kia mahara ake – kia tutuki pai ai te mahi tuhituhi, me matapaki ia wāhanga o te ara e te kaituhi mā tētahi huarahi matapaki.

He Ara Tuhituhi

Te horopaki

Whakaarohia:

1. Te pūtake
2. Ngā kaipānui
3. Te momo tuhinga
4. Te tapanga

Te rangahau

- Whiriwhiria te puna mātauranga hei rangahau mai i te rārangi nei:
 - he pukapuka
 - te ipurangi
 - he rīpene/kōpae ataata
 - he niupepa
 - he uiuitanga
- Kohia te mātauranga
- Tuhia ngā tohutoro o te puna mātauranga kua whakamahia

Te whakatakotoranga kaupapa

- Whakaritea te whakatakotoranga kaupapa:
 1. I nahea te mahi i mahia ai?
 2. I aha ngā kaimahi?
 3. Ko wai mā ngā kaimahi?
 4. I hea te mahi i mahia ai?
 5. He aha te take i mahia ai te mahi?
- Tuhia te whakatakotoranga kaupapa

Te raupapatanga mahi

- Whakaraupapahia ngā mahi ki te mahere ripo
- Tuhia te raupapatanga mahi

Te whakakapinga

- Whakaritea te whakakapinga
- Tuhia te whakakapinga

I whai a Eru i tēnei ara hei tuhituhi i tāna taki pohewa tuku iho mō te haerenga ki te motu o Norfolk. Tirohia ngā whārangi e whai ake nei.

Te Horopaki

Ko te mahi tuatahi mā te kaituhi, ko te whakaaro ki te horopaki o tāna tuhinga.

Ka whakautu ia i ēnei pātai:

1. He aha te pūtake o te tuhinga?
2. Mā wai te tuhinga?
3. He aha te momo tuhinga?
4. He aha tētahi tapanga mō te tuhinga?

Tirohia ngā whakautu a Eru ki ngā pātai mō te horopaki o te tuhinga. Ka whiriwhiri a Eru i tētahi tapanga kia hāngai pū ōna whakaaro ki tāna kaupapa. Ka taea e ia te tīni mēnā he whakaaro atu anō ka puta mai.

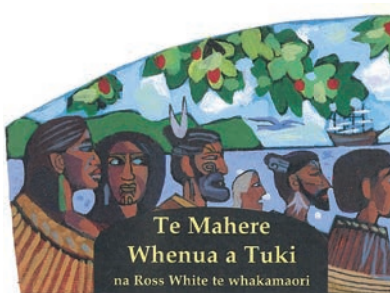


- | | |
|----------------------------|--|
| 1. Te pūtake: | He whakaaro pohewa ānō nei ko Tuki* ahau me te whakatakoto i ngā mahi e pā ana ki te haerenga o Tuki rāua ko Huru ki te Motu o Norfolk i te tau 1793 |
| 2. Te kaipānuī: | Ōku hoa mahi |
| 3. Te momo tuhinga: | He taki pohewa tuku iho |
| 4. Te tapanga: | Te Haerenga ki te Motu o Norfolk |

*Ko Tuki tētahi tipuna i haria e ngā Pākehā ki te motu o Norfolk i te wā kātahi anō ka tae mai ngā Pākehā ki Aotearoa. Tirohia *Ngā Kōrero* 14, wh. 8-16.

Te Rangahau

Ka matapaki a Eru rāua ko tōna kaiako. Ka whakataurāua
kia pānui a Eru i te taki whānui 'Te Mahere Whenua a Tuki'
nō roto i te pukapuka *Ngā Kōrero* 14 hei rapu mātauranga.
Ia ia e pānui ana, ka tuhi a Eru i ngā tuhinga tīpoka mō te
whakatakotoranga kaupapa me te raupapatanga mahi.



**Te Mahere
Whenua a Tuki**
na Ross White te whakamaori

Te kahakitanga
Te putanga ake o te kaupuke o Ingarangi, a te Daedalus, i waho ake o te ākau o te Pēwhairangi i te tau 1793, i iino puta te whakaongonga i waenganui i nga Maori o reira. He maha tonu nga mea o rātau kāore anō i kite he kaupuke pēnei i tēnei. Ko Tuki, he tangata no runga ake i te raki o Te Ika ā Maui, kua kite kē ia i tētahi kaupuke pakake i tētahi wāhi tata ki Mangonui i te tau i mua atu. Ahakoa rā, i noho pākiki tonu ia. Ko rāua ko tana hoa a Huru, ko ōna tau he rua tekau anō, i peke ki roto i tētahi waka e hōe ana ki te tūtaki i te Daedalus.

I te tīmatanga kāore i whakatata atu nga waka, i Foe āmio noa iho rātau. Kātahi ka puta ake a Tēneta Hansen, te ngārahu o te Daedalus, ka tukuna e ia ētahi taputapu rino ki raro iho ki nga waka. Āritarita ana te tango a nga Maori i nga mea nei, a, i whakaae a Tuki rāua ko Huru ki te pikī atu ki runga te kaupuke. Ko ētahi atu o nga kaihoe i noho tonu i roto i o rātau waka, me to rātau āwangawanga hoki. Engari ko nga tama tātne e rua nei, he hākinakina ta rāua haerēre haere i runga i te kaupuke. I muri iho ka mauria rāua ki raro, ka hoatitia he kai ma rāua.



Tuhia ngā tohutoro o te puna mātauranga

Ka tuhi a Eru i te tohutoro mō te pukapuka kua rangahaua e ia. Kia mutu tāna tuhinga, ka tāpiritia atu ngā tohutoro.

Ngā tohutoro
Evans, J. (1995). *Te Mahere Whenua a Tuki. He mahi whakamaori*
na Ross White. *Ngā Kōrero* 14, wh. 8-16.



Te Whakatakotoranga Kaupapa

Ka huri a Eru i nāiane i ki te whakarite i te whakatakotoranga kaupapa o tāna tuhinga.

I a ia e pānui ana i te taki whānui 'Te Mahere Whenua a Tuki', ka rapu ia i ngā whakautu ki ēnei pātai mō te whakatakotoranga kaupapa:

- I nahea te mahi i mahia ai?
- I aha ngā kaimahi?
- Ko wai mā ngā kaimahi?
- I hea te mahi i mahia ai?
- He aha te take i mahia ai te mahi?



I nahea?	I aha?	Ko wai?	I hea?	He aha ai?
<i>I te tau 1793</i>	<i>i haria mā runga i te kaipuke o te Pākehā</i>	<i>māua ko Huru</i>	<i>te motu o Norfolk</i>	<i>ki te whakaako i te mahi haraheke ki ngā mauhere</i>

Ka tuhi a Eru ānō nei ko Tuki ia.

Kei te whārangi 79 he mahere mā te kaituhi.



Kātahi ka āta tuhituhi a Eru i ngā whakautu hei rerenga tuhituhi mō te whakatakotoranga kaupapa.

I aha?


Ko wai?

I nahea?

I hea?

He aha ai?

I te tau 1793 i haria māua ko Huru mā runga waka Pākehā ki te motu o Norfolk. Ka haria māua ki reira ki te whakaako i te mahi harakeke ki ngā mauhere.



Te whakatakotoranga kaupapa

Te raupapatanga mahi

Te whakakapinga

Te Raupapatanga Mahi

Ka huri a Eru ki te whakarite
i te raupapatanga mahi.

Whakaraupapahia ngā mahi ki te mahere ripo

Ko te mahere ripo hei whakaraupapa i ngā mahi. Ka āta
whakaaro a Eru ki ngā kupumahi hei whakaatu i ngā mahi.

I kite i te
kaipuke o te
Pākehā

ka hoe atu ki
te kaupuke

ka piki ki runga
i te kaupuke

ka kahakina e
ngā hēramana

ka rere te
kaipuke ki te
motu o Norfolk

ka noho māua
ki te whare o
te kāwana

ka whakaae te
kāwana ki te
whakahoki i
a māua

ka tāngia he
mahere whenua

ka hoki ki te
kāinga me ngā
takoha



Kei te whārangi 80 he mahere mā te kaituhi.

Tuhia te raupapatanga mahi

Whai muri ka āta tuhituhi a Eru i ngā rerenga tuhituhi hei whakatakoto i te raupapatanga mahi. Ka whakamahi ia i te reo raupapa hei raupapa i ngā mahi. Ka tuhi pohewa hoki ia mō ngā kare-ā-roto o Tuki.



I tētahi ata i te ākau o te Pēwhairangi māua ko Huru. I rongu māua i ētahi atu e hāmama ana, ā, ka titiro atu ki te moana. Kua tae mai tētahi kaipuke o te Pākehā. Nā tō māua kaha hiahia ki te toro haere i te kaipuke i tere tō māua hoe atu.

Ahakoia i matakū ētahi, i piki ake māua ko Huru ki runga i te kaipuke. Ka mīharo māua i te kiri mā o ngā Pākehā, ō rātou kākahu rerekē, me ā rātou taputapu. I haria māua ki raro ki te kopa kai. Auē tō māua kūware hoki! Ka pupuritia māua e ngā hēramana, ā, ka rere atu te kaipuke. Kua kahakina māua!

Nō te taenga o te kaipuke ki te motu o Norfolk, ka noho māua ki te kāinga o Kāwana Kingi. Noho hākoakoa ana te kāwana i tōna whiwhinga i a māua hei kaiwhakaako i ngā mahi harakeke ki ngā mauhere.

Engari, tino kaha tō māua pōuri mō te kāinga. Nō reira, taro ake ka whakaae te kāwana ki te whakahoki i a māua ki Te Ika a Māui. I tāngia e au he mahere kia whakahokia au ki tōku kāinga ki Oruru. I hoki māua mā runga kaipuke. I haria hoki ētahi takoha whakahirahira mā te iwi – he rīwai, he kākano mō te māra, he poaka, he pihikete me ētahi taputapu mētara.

Te whakatakotoranga
kaupapa

Te raupapatanga mahi

Te whakakapinga

Te Whakakapinga



Hei whakakapi i tāna tuhinga
ka whakaaro a Eru ki tēnei pātai.

He aha tētahi whakaaro
whaiaro pohewa o Tuki
mō te mahi?

*Tōku harikoa ki te hoki ki te kāinga!
Engari kore rawa e wareware i a au
te kāwana.*

Kātahi ka āta tuhituhi a Eru i āna whakautu
hei rerenga tuhituhi mō te whakakapinga.



Tino nui tōku harikoa me te heke o ngā roimata i te kitenga atu i tōku kāinga
me te whānau. Heoi, kore rawa atu e wareware i a au tōku hoa, a Kāwana Kingi.

Te whakatakotoranga
kaupapa

Te raupapatanga mahi

Te whakakapinga

Te Taki Pohewa Tuku Iho a Eru



Tirohia ngā wāhanga
katoa o te tuhinga a Eru.

Te Haerenga ki te Motu o Norfolk

I te tau 1793 i haria māua ko Huru mā runga waka Pākehā ki te motu o Norfolk. Ka haria māua ki reira ki te whakaako i te mahi harakeke ki ngā mauhere.

I tētahi ata i te ākau o te Pēwhairangi māua ko Huru. I rongō māua i ētahi atu e hāmama ana, ā, ka titiro atu ki te moana. Kua tae mai tētahi kaipuke o te Pākehā. Nā tō māua kaha hiahia ki te toro haere i te kaipuke i tere tō māua hoe atu.

Ahakoia i matakū ētahi, i piki ake māua ko Huru ki runga i te kaipuke. Ka mīharo māua i te kiri mā o ngā Pākehā, ō rātou kākahu rerekē, me ā rātou taputapu. I haria māua ki raro ki te kopa kai. Auē tō māua kūware hoki! Ka pupuritia māua e ngā hēramana, ā, ka rere atu te kaipuke. Kua kahakina māua!

Nō te taenga o te kaipuke ki te motu o Norfolk, ka noho māua ki te kāinga o Kāwana Kingi. Noho hākoakoa ana te kāwana i tōna whiwhinga i a māua hei kaiwhakaako i ngā mahi harakeke ki ngā mauhere.

Engari, tino kaha tō māua pōuri mō te kāinga. Nō reira, taro ake ka whakaae te kāwana ki te whakahoki i a māua ki Te Ika a Māui. I tāngia e au he mahere kia whakahokia au ki tōku kāinga ki Oruru. I hoki māua mā runga kaipuke. I haria hoki ētahi takoha whakahirahira mā te iwi – he rīwai, he kākano mō te mārā, he poaka, he pihikete me ētahi taputapu mētara.

Tino nui tōku harikoa me te heke o ngā roimata i te kitenga atu i tōku kāinga me te whānau. Heoi, kore rawa atu e wareware i a au tōku hoa, a Kāwana Kingi.

Ngā tohutoro

Evans, J. (1995). Te Mahere Whenua a Tuki. He mahi whakamāori nā Ross White. *Ngā Kōrero* 14, wh. 8-16.

He Taurira Anō

Ko te taurira anō hei whakaatu i te whanaketanga o ngā āhuatanga reo, ngā tikanga tuhituhi me ngā kupu mō te taki pohewa tuku iho.

Ka tirohia te tuhinga, ngā āhuatanga reo, me ngā wāhanga o tēnei taurira tuhinga.



He Taki Pohewa Tuku Iho hei Taurira

I te ako ngā tamariki nō te akomanga o Moana i te hainatanga o te Tiriti o Waitangi. Ka kōhi mātauranga a Moana mō te rā o te hainatanga, kātahi ka tuhi taki pohewa tuku iho. Ka whakaatu ia i ngā mahi ānō nei ko ia tētahi o ngā tāngata i Waitangi i taua rā.

Te Hainatanga o Te Tiriti o Waitangi

I te rā tuarima o te marama o Hui-tanguru i te tau 1840, i haere māua ko Pāpā mā runga waka ki Waitangi ki tētahi hui tino nui. Ko te kaupapa o te hui he tiriti, arā, he whakaaetanga i waenganui i a Kuini Wikitoria o Ingarangi me ngā rangatira o ngā iwi katoa o te Ika a Māui.

I tae mai te tono ki tōku matua kia hui tahi ia me ngā rangatira katoa ki Waitangi. I kī mai ia ka haere au i tōna taha, nō te mea ko au te mātāmua o te whānau. Ka nui tōku harikoa!

Nō te awatea o te rā tuarima o Hui-tanguru ka tae tō mātou waka ki Waitangi. Te maha hoki o ngā waka e tau ana ki uta! Te maha hoki o ngā kaipuke nunui o ngā Pākehā e tū ana ki te whanga.

Ka hui ngā tāngata katoa i runga i te pātītī. E tū ana tētahi whakaruru nui i waenganui i te pātītī, arā, he 'tēneti'. Te ātaahua hoki o ngā kākahu o ētahi o ngā rangatira – he kahu kurī o ētahi, he kākahu wūru, he kākahu tae maha o ētahi. Otirā, ko te mea tino mīharo ki ahau, ko ngā tāngata Pākehā. He rerekē o rātou āhua me o rātou kākahu.

Timata ana te hui, tū ana a Hopihana, te māngai a te Kuini, ki te kōrero mō tēnei tiriti. He whakaaetanga te tiriti i waenganui i te Kuini me ngā rangatira. Kātahi ka tū ngā rangatira ki te whaikōrero. He maha ngā whakaaro i puta. Ka whakaae ētahi ki te tiriti, ka whakahē ētahi. Nā Tareha i tū me te kī me hoki atu ngā Pākehā ki tō rātou ake whenua. Engari, nā Tāmāti Waka Nene i whakahoki, he tōmuri rawa taua whakaaro, ā, me haina. Ki tā ētahi, mā te haina i te tiriti, ka noho pūmau o mātou whenua katoa. Nō te roa o te taukumekume, tino ngenge au i te mutunga o te rā.

Aoake i te ata, ka hoki anō māua ki taua wāhi. Ka haina te nuinga o ngā rangatira i te tiriti. Ko tōku matua tētahi i haina. Ka karangatia ana tōna ingoa, ka haere ia ki te tēneti, ki a Hopihana, ka tuhi i tōna moko ki runga pepa.

Otirā, i a māua e hoki ana ki te kāinga, ka āwangawanga māua mō te mahi nei. Ka kī mai a Pāpā, “Kāore au e mōhio mehemea he mea pai, he mea kino rānei tēnei tiriti. Mā te wā ka mōhio!”

Ngā tohutoro

Bassett, J., Sinclair, K., Stenson, M. (1985). *The Story of New Zealand*. Auckland: Reed Methuen.

Ngā Āhukatanga Reo

Tirohia ngā āhukatanga reo kua whakamahia e Moana i tōna taki pohewa tuku iho.



Te reo tautahi

au
ahau
māua

tōku
tō mātou

Te whakaaro whaiaro

Ka nui tōku harikoa!
Te maha hoki o ngā
waka e tau ana ki uta!

Te reo tohu wāmua

I te rā tuarima o te
marama o Hui-tanguru
Nō te awatea o te rā
tuarima o Hui-tanguru
Aoake i te ata

Te reo raupapa

Tīmata ana te hui
Kātahi ka...
Ka karangatia ana tōna
ingoa, ka...

Te kupumahi

tae	kī
tau	tū
hui	tīmata
kōrero	whaikōrero
puta	whakaae
whakahē	whakahoki
hoki	haina
karangatia	haere
tuhi	

Te Hainatanga o Te Tiriti o Waitangi

I te rā tuarima o te marama o Hui-tanguru i te tau 1840, i haere māua ko Pāpā mā runga waka ki Waitangi ki tētahi hui tino nui. Ko te kaupapa o te hui he tiriti, arā, he whakaaetanga i waenganui i a Kuini Wikitoria o Ingarangi me ngā rangatira o ngā iwi katoa o te Ika a Māui.

I tae mai te tono ki tōku matua kia hui tahi ia me ngā rangatira katoa ki Waitangi. I kī mai ia ka haere au i tōna taha, nō te mea ko au te mātāmua o te whānau. Ka nui tōku harikoa!

Nō te awatea o te rā tuarima o Hui-tanguru ka tae tō mātou waka ki Waitangi. Te maha hoki o ngā waka e tau ana ki uta! Te maha hoki o ngā kaipuke nunui o ngā Pākehā e tū ana ki te whanga.

Ka hui ngā tāngata katoa i runga i te pātītī. E tū ana tētahi whakaruru nui i waenganui i te pātītī, arā, he 'tēneti'. Te ātaahua hoki o ngā kākahu o ētahi o ngā rangatira – he kahu kurī o ētahi, he kākahu wūru, he kākahu tae maha o ētahi. Otirā, ko te mea tino mīharo ki ahau, ko ngā tāngata Pākehā. He rerekē o rātou āhua me o rātou kākahu.

Tīmata ana te hui, tū ana a Hopihana, te māngai a te Kuini, ki te kōrero mō tēnei tiriti. He whakaaetanga te tiriti i waenganui i te Kuini me ngā rangatira. Kātahi ka tū ngā rangatira ki te whaikōrero. He maha ngā whakaaro i puta. Ka whakaae ētahi ki te tiriti, ka whakahē ētahi. Nā Tareha i tū me te kī me hoki atu ngā Pākehā ki tō rātou ake whenua. Engari, nā Tāmāti Waka Nene i whakahoki, he tōmuri rawa taua whakaaro, ā, me haina. Ki tā ētahi, mā te haina i te tiriti, ka noho pūmau o mātou whenua katoa. Nō te roa o te taukumekume, tino ngenge au i te mutunga o te rā.

Aoake i te ata, ka hoki anō māua ki taua wāhi. Ka haina te nuinga o ngā rangatira i te tiriti. Ko tōku matua tētahi i haina. Ka karangatia ana tōna ingoa, ka haere ia ki te tēneti, ki a Hopihana, ka tuhi i tōna moko ki runga pepa.

Otirā, i a māua e hoki ana ki te kāinga, ka āwangawanga māua mō te mahi nei. Ka kī mai a Pāpā, "Kāore au e mōhio mehemea he mea pai, he mea kino rānei tēnei tiriti. Mā te wā ka mōhio!"

Ngā tohutoro

Bassett, J., Sinclair, K., Stenson, M. (1985). *The Story of New Zealand*. Auckland: Reed Methuen.

Tirohia te whārangi 59 mō te whakamāramatanga o ēnei āhukatanga reo.



Ngā Wāhanga

Tirohia ngā wāhanga e whā o te taki pohewa tuku iho a Moana. Kua tāpiritia ngā tohutoro hei whakamōhio atu ki te kaipānui nō hea te mātauranga.

Te tapanga

Te whakatakotoranga kaupapa

Te raupapatanga mahi

Te whakakapinga

Te Hainatanga o Te Tiriti o Waitangi

I te rā tuarima o te marama o Hui-tanguru i te tau 1840, i haere māua ko Pāpā mā runga waka ki Waitangi ki tētahi hui tino nui. Ko te kaupapa o te hui he tiriti, arā, he whakaaetanga i waenganui i a Kuini Wikitoria o Ingarangi me ngā rangatira o ngā iwi katoa o te Ika a Māui.

I tae mai te tono ki tōku matua kia hui tahi ia me ngā rangatira katoa ki Waitangi. I kī mai ia ka haere au i tōna taha, nō te mea ko au te mātāmua o te whānau. Ka nui tōku harikoa!

Nō te awatea o te rā tuarima o Hui-tanguru ka tae tō mātou waka ki Waitangi. Te maha hoki o ngā waka e tau ana ki uta! Te maha hoki o ngā kaipuke nunui o ngā Pākehā e tū ana ki te whanga.

Ka hui ngā tāngata katoa i runga i te pātītī. E tū ana tētahi whakaruru nui i waenganui i te pātītī, arā, he 'tēneti'. Te ātaahua hoki o ngā kākahu o ētahi o ngā rangatira – he kahu kurī o ētahi, he kākahu wūru, he kākahu tae maha o ētahi. Otirā, ko te mea tino mīharo ki ahau, ko ngā tāngata Pākehā. He rerekē o rātou āhua me o rātou kākahu.

Tīmata ana te hui, tū ana a Hopihana, te māngai a te Kuini, ki te kōrero mō tēnei tiriti. He whakaaetanga te tiriti i waenganui i te Kuini me ngā rangatira. Kātahi ka tū ngā rangatira ki te whaikōrero. He maha ngā whakaaro i puta. Ka whakaae ētahi ki te tiriti, ka whakahē ētahi. Nā Tareha i tū me te kī me hoki atu ngā Pākehā ki tō rātou ake whenua. Engari, nā Tāmati Waka Nene i whakahoki, he tōmuri rawa taua whakaaro, ā, me haina. Ki tā ētahi, mā te haina i te tiriti, ka noho pūmau o mātou whenua katoa. Nō te roa o te taukumekume, tino ngenge au i te mutunga o te rā.

Aoake i te ata, ka hoki anō māua ki taua wāhi. Ka haina te nuinga o ngā rangatira i te tiriti. Ko tōku matua tētahi i haina. Ka karangatia ana tōna ingoa, ka haere ia ki te tēneti, ki a Hopihana, ka tuhi i tōna moko ki runga pepa.

Otirā, i a māua e hoki ana ki te kāinga, ka āwangawanga māua mō te mahi nei. Ka kī mai a Pāpā, "Kāore au e mōhio mehemea he mea pai, he mea kino rānei tēnei tiriti. Mā te wā ka mōhio!"

Ngā tohutoro

Bassett, J., Sinclair, K., Stenson, M. (1985). *The Story of New Zealand*. Auckland: Reed Methuen.

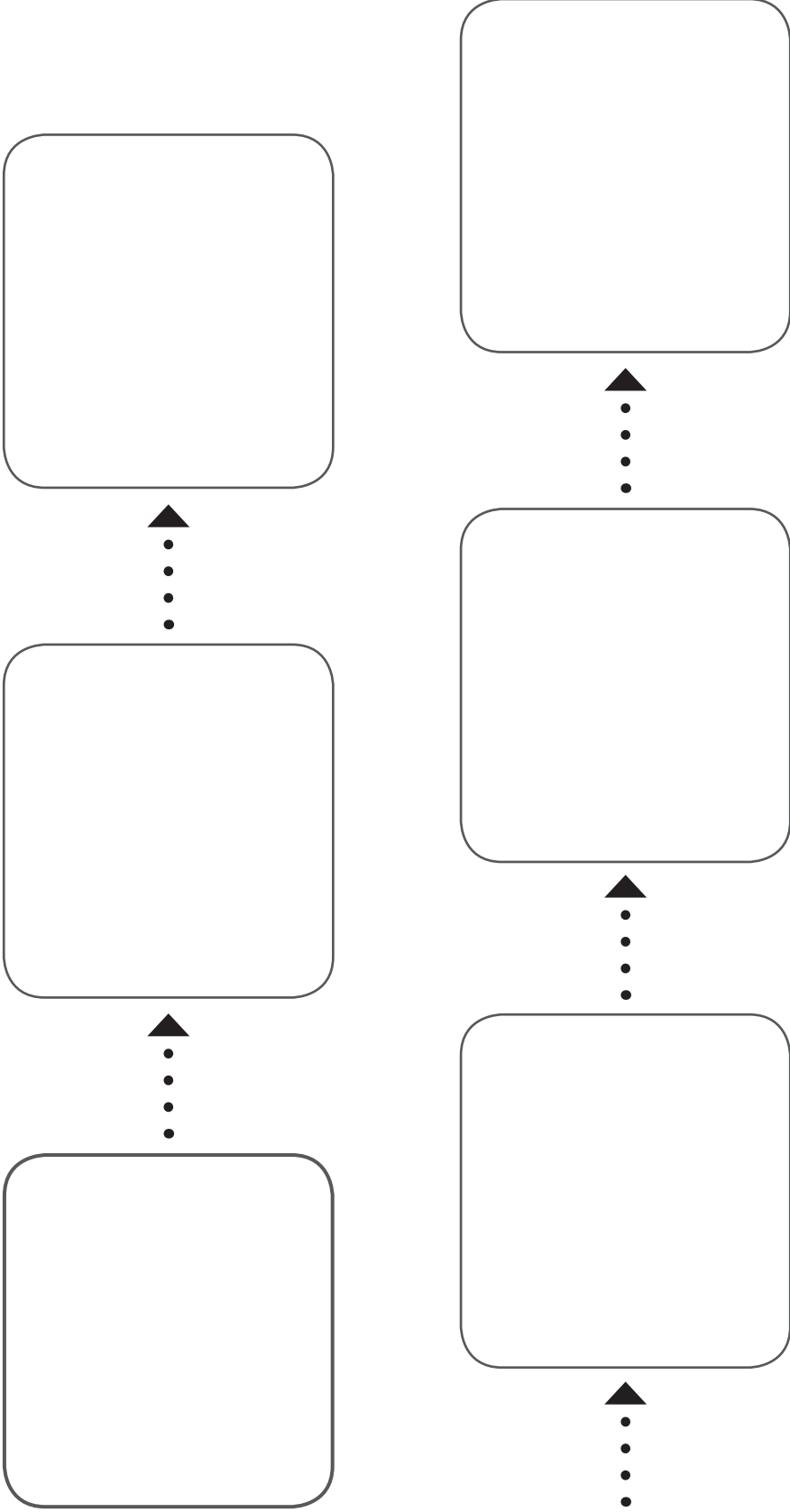
He Mahere Ārahi i te Tuhituhi



Te Whakatakotoranga Kaupapa o te Taki

I nahea?	I aha?	Ko wai?	I hea?	He aha ai?

Te Raupapatanga Mahi o te Taki



Ngā Tauira Tuhinga



Taku Haerenga mā runga Waka Rererangi ki Ahitereiria

I tērā wiki i haere ahau ki Ahitereiria ki te huritau o taku whanaunga. Ihiihi katoa ana taku ngākau! He ekenga waka rererangi tuatahi tērā mōku.

Ko te mahi tuatahi i te taenga atu ki te taunga waka rererangi, ko te whiwhi i ā mātou tīkiti me te hoatu i ā mātou pēke. Ko te mahi tuarua, i eke mātou ki runga i te waka rererangi.

Whai muri mai, ka tīmata ngā pūrere o te waka rererangi, ā, kua tīmata tō mātou rere atu. I tere tō mātou rewa ki te rangi. E whā haora te roa o te rerenga.

Nāwai rā, ka rongohau i te hekenga o te waka rererangi ki te whenua, ā, ka mōhio ahau kua tata tae atu mātou ki Ahitereiria. Ka tau te waka rererangi ki raro.

Mīharo katoa tō mātou haerenga nā te tere o te rerenga me te kaha o ngā kaitiaki ki te manaaki i a mātou.

He Pāua mā Kui

I te Rāhoroi kua hipa atu i haere atu tōku whānau ki te takutai moana ki te ruku pāua mā tōku kuia. Ko te pāua tana tino kai. Ina taea ana, ka kai ia i te pāua i ngā wā katoa.

I te atatū ka tae mai ōku whanaunga ki te kāinga, kātahi ka wehe atu mātou ki te moana. I te mea ka timu te tai i te iwa karaka i te ata, i wehe atu mātou i te kāinga i te whitu karaka i te ata. Ka kotahi haora te roa o tō mātou haerenga. Ka nui taku harikoa i tō mātou taenga atu ki te moana, i te mea i te kōpikopiko te huarahi, ā, i hiahia ruaki au.

I tū te waka, i tere tō mātou putanga atu i runga anō i tō mātou māringanui kua kite anō i a Tangaroa. I tuku mihi mātou ki a Tangaroa, kātahi ka mau a Pāpā me ōku mātua kēkē i ō rātou kiritai, ā, ka tīmata rātou ki te ruku pāua me te kina. I āwhina hoki mātou ngā tamariki me te kuhu atu ki ngā puna wai pāpaku ki te kohikohi i te kaimoana. I a mātou e kohikohi kaimoana ana, i te mātakitaki mai a Māmā me ōku whaea me te whakatūpato i a mātou kia kaua e haere ki te wai hōhonu.

Kikī ana ā mātou pēke i te kaimoana mā te whānau whānui, ka haria atu ki ngā waka. Kātahi ka noho mātou ki te kai. Ka mutu, ka kōrerorero ngā pakeke, ka tākaro, ka kaukau ngā tamariki. I te tōnga o te rā, ka hoki atu mātou ki te kāinga.

Mīharo katoa ana tōku kuia i tōna kitenga mai i a mātou nā tōna kaha hiahia ki te kai pāua. He rā pai mō tōku kuia, he rā pai hoki mōku!

Kua Mau i te Hukapapa!

I te ahiahi o te Rātāpu, te 22 o Hōngongoi, i te hoki mai mātou ko tōku whānau i Tāmaki-makau-rau ki Te Papa-i-oea i muri i tētahi hui-ā-whānau. Tumeke ana mātou, i te mea kua katia te huarahi ki Waiouru nā te hukarere, ā, me hoki mātou ki Tūrangi mō te pō. Otirā, ko te mea pai, i whai wāhi mātou ki te tākaro i te hukapapa.

I a mātou e haere ana i te huarahi matua, i te tino ohorere mātou ki te kite i tētahi kēti i waenganui i te huarahi me tētahi pirihihana e tū ana i te taha. I kī mai te pirihihana kua katia te huarahi nā te hukarere, nō reira me hoki atu mātou ki Tūrangi.

I te tino mīharo mātou, nō te mea koirā te wā tuatahi i kite ai mātou i te hukapapa. Nā tō mātou ihiihi i whakatūria te motokā e Pāpā. I puta hākoakoa mātou ki te tākaro i te hukapapa. He mātao, he mākū te hukapapa ki te whāwhā atu.

I whiu mātou i ngā pōro hukapapa ki a mātou anō. He mā katoa te kanohi o Pāpā i te hukapapa. Ka pakaru mai tō mātou katakata!

I muri i te whiu pōro hukapapa i hanga mātou i tētahi tangata hukapapa. Ka oti te hanga tangata hukapapa, he tino hiahia nō Māmā ki te tango whakaahua, nō reira ka menemene mātou katoa ki te kāmera. Ka mutu te tango whakaahua, ka hoki mātou ki Tūrangi mō te pō.

Ahakoā nā te hukarere mātou i noho ai ki Tūrangi mō te pō, he harikoa rawa atu mātou ki te whāwhā i te hukapapa. Kore rawa e wareware i a au tēnei haerenga!

Te Pō Whakanui i te Putanga mai o Matariki

I te Rātū, te 29 o Pipiri i whakatūria e te whānau o Te Kura o Ngā Hau e Whā he pō whakangahau hei whakanui i te putanga mai o Matariki. Ka tū te hui i te kura.

I te tuatahi, ka tuku karakia a Pā Wiremu. Kātahi ka kai te whānau i te hāngi. I muri i te kai ka tū a Matua Tere ki te whakamārama i ētahi o ngā āhuatanga o te putanga mai o Matariki. I te mutunga o te kōrero ka tū ia akomanga ki te whakangahau i te whānau. He haka, he waiata, he whakaari ētahi o ngā mahi ngahau.

I te mutunga o te hui ka kī atu a Pā Wiremu ki te whānau, “Kātahi te pō tino pai ko tēnei!” Kāore e kore i rongō a Matariki i te whānau e kata tahi ana, e ngahau tahi ana mō tōna putanga mai.

Te Haerenga o Tipene ki Ahitereiria

I te Rāhoroi te 30 o Poutū-te-rangi, ka haere a Tipene rātou ko tōna whānau ki Ahitereiria mō ngā rā e toru. I haere rātou ki te mātakitaki i tōna whanaunga e tākaro rīki ana ki te takiwā o Poihākena.

Ka rere atu rātou i Te Whanganui-a-Tara ki Poihākena. Whā haora te roa o te rerenga. I a rātou e haere ana, ka pau tere te wā. I mātakitaki a Tipene i tētahi kiriata, i korikori hoki ki tana taina. Ahakoa te pai hoki o te rere ki a Tipene, i harikoa ia ki te rongo atu i te kaihautū e mea ana kua tata tō rātou taenga atu ki te taunga waka rererangi i Poihākena.

Kāore i roa, ka tau te waka rererangi ki raro, kātahi ka karangahia rātou kia heke iho me te haere atu mā ngā kuhunga taupare. Puta ana rātou, ka haere atu ki te tūtaki i ō rātou whanaunga kua tae atu ki te tiki i a rātou. Nā tana matua i whakarite tētahi pahi iti mō rātou mō te katoa o te wiki.

I te Rātapu, i haere atu rātou ki te kēmu rīki. He wheako hōu anō tēnei mā Tipene, ā, ka mātakitaki ia i te mano o te tangata e kuhu atu ana ki te taiwhanga hākinakina. I ngākaunui a Tipene ki tana whanaunga i a ia e oma atu ana ki te papa tākaro. Hākoakoa ana ngā tāngata katoa me tō rātou kaha ki te umere kōrero tautoko atu ki ngā tīma tākaro. He wairua harikoa katoa i te taiwhanga rā. I toa te tīma rīki o te whanaunga o Tipene, ā, ka ngākaunui a Tipene me tana whānau whānui, i te mea ko tana tīma ngā tino toa o te rohe i nāianei.

“Ko tēnei te tino haerenga o ngā haerenga,” te kī a Tipene, ā, kua whakatauria e ia ka hoki atu ia ā te tau kei te tū mai!

He Raru Maha nā te Hukarere

Te Rāhina, te 16 o Pipiri, 2008

‘Kia āta haere nā te hukarere me te tio!’ Ko ērā ngā kupu whakatūpato i roto i te maha o ngā tohu pānui i whakaaturia i nanahi ki te huarahi matua e whakawehe ana i a Waiouru me Rangipō. Ahakoa tēnei, kāore te nuinga o ngā tāngata haere i ū, ā, ka whara ētahi, ka raruraru ētahi atu.

I te ahiahi o te Rātapu i uhia katoatia te whenua me te huarahi matua nei ki te korowai hukapapa. Nā tērā tū āhuatanga te huarahi matua mai i Waiouru ki Rangipō i katia ai. Whai muri, i whai wāhi ētahi ki te haere mā ngā huarahi matua ki tērā atu taha o te kāhui maunga, arā, mā ngā huarahi 47 me te 4. Ko ētahi i haere mā te huarahi matua e whakawehe ana i a Taupō me Ahuriri.

Nā te kore ūnga o ētahi ki ngā whakatūpatotanga rātou i tūtuki ai ki motokā kē. Kāore tētahi i mate i ēnei tukitanga, otirā he tokotoru i whara, i haria ki runga waka tūroro ki te hōhipera ki Tūrangi.

Heoti anō rā, nō te toru karaka i te ahiahi i katia hoki ērā huarahi. I tonoa ētahi motokā e te hunga pirihimana kia hoki atu ki Tūrangi noho ai mō te pō. Ko ērā i mau i te hukarere i āwhinatia e ngā hoia o Tūmatauenga ki Waiouru.

I kōrero mai tētahi o te hunga pakeke o Waiouru i tumeke atu ia ki te nui o te hukarere i heke, “Kāore he rā i tua atu i tēnei ki tōku nei mahara. He waimarie nō rātou kua raru kāore tētahi i whara nui, i mate hoki.”

Te Haerenga ki te Motu o Norfolk

I te tau 1793 i haria māua ko Huru mā runga waka Pākehā ki te motu o Norfolk. Ka haria māua ki reira ki te whakaako i te mahi harakeke ki ngā mauhere.

I tētahi ata i te ākau o te Pēwhairangi māua ko Huru. I rongō māua i ētahi atu e hāmama ana, ā, ka titiro atu ki te moana. Kua tae mai tētahi kaipuke o te Pākehā. Nā tō māua kaha hiahia ki te toro haere i te kaipuke i tere tō māua hoe atu.

Ahakoia i matakū ētahi, i piki ake māua ko Huru ki runga i te kaipuke. Ka mīharo māua i te kiri mā o ngā Pākehā, ō rātou kākahu rerekē, me ā rātou taputapu. I haria māua ki raro ki te kopa kai. Auē tō māua kūware hoki! Ka pupuritia māua e ngā hēramana, ā, ka rere atu te kaipuke. Kua kahakina māua!

Nō te taenga o te kaipuke ki te motu o Norfolk, ka noho māua ki te kāinga o Kāwana Kingi. Noho hākoakoa ana te kāwana i tōna whiwhinga i a māua hei kaiwhakaako i ngā mahi harakeke ki ngā mauhere.

Engari, tino kaha tō māua pōuri mō te kāinga. Nō reira, taro ake ka whakaae te kāwana ki te whakahoki i a māua ki Te Ika a Māui. I tāngia e au he mahere kia whakahokia au ki tōku kāinga ki Oruru. I hoki māua mā runga kaipuke. I haria hoki ētahi takoha whakahirahira mā te iwi – he rīwai, he kākano mō te mārā, he poaka, he pihikete me ētahi taputapu mētara.

Tino nui tōku harikoa me te heke o ngā roimata i te kitenga atu i tōku kāinga me te whānau. Heoi, kore rawa atu e wareware i a au tōku hoa, a Kāwana Kingi.

Ngā tohutoro

Evans, J. (1995). Te Mahere Whenua a Tuki. He mahi whakamāori nā Ross White.

Ngā Kōrero 14, wh. 8-16.

Te Hainatanga o Te Tiriti o Waitangi

I te rā tuarima o te marama o Hui-tanguru i te tau 1840, i haere māua ko Pāpā mā runga waka ki Waitangi ki tētahi hui tino nui. Ko te kaupapa o te hui he tiriti, arā, he whakaaetanga i waenganui i a Kuini Wikitoria o Ingarangi me ngā rangatira o ngā iwi katoa o te Ika a Māui.

I tae mai te tono ki tōku matua kia hui tahi ia me ngā rangatira katoa ki Waitangi. I kī mai ia ka haere au i tōna taha, nō te mea ko au te mātāmua o te whānau. Ka nui tōku harikoa!

Nō te awatea o te rā tuarima o Hui-tanguru ka tae tō mātou waka ki Waitangi. Te maha hoki o ngā waka e tau ana ki uta! Te maha hoki o ngā kaupuke nunui o ngā Pākehā e tū ana ki te whanga.

Ka hui ngā tāngata katoa i runga i te pātītī. E tū ana tētahi whakaruru nui i waenganui i te pātītī, arā, he 'tēneti'. Te ātaahua hoki o ngā kākahu o ētahi o ngā rangatira – he kahu kurī ō ētahi, he kākahu wūru, he kākahu tae maha ō ētahi. Otirā, ko te mea tino mīharo ki ahau, ko ngā tāngata Pākehā. He rerekē ō rātou āhua me ō rātou kākahu.

Tīmata ana te hui, tū ana a Hopihana, te māngai a te Kuini, ki te kōrero mō tēnei tiriti. He whakaaetanga te tiriti i waenganui i te Kuini me ngā rangatira. Kātahi ka tū ngā rangatira ki te whaikōrero. He maha ngā whakaaro i puta. Ka whakaae ētahi ki te tiriti, ka whakahē ētahi. Nā Tareha i tū me te kī me hoki atu ngā Pākehā ki tō rātou ake whenua. Engari, nā Tāmami Waka Nene i whakahoki, he tōmuri rawa taua whakaaro, ā, me haina. Ki tā ētahi, mā te haina i te tiriti, ka noho pūmau ō mātou whenua katoa. Nō te roa o te taukumekume, tino ngenge au i te mutunga o te rā.

Aoake i te ata, ka hoki anō māua ki taua wāhi. Ka haina te nuinga o ngā rangatira i te tiriti. Ko tōku matua tētahi i haina. Ka karangatia ana tōna ingoa, ka haere ia ki te tēneti, ki a Hopihana, ka tuhi i tōna moko ki runga pepa.

Otirā, i a māua e hoki ana ki te kāinga, ka āwangawanga māua mō te mahi nei. Ka kī mai a Pāpā, “Kāore au e mōhio mehemea he mea pai, he mea kino rānei tēnei tiriti. Mā te wā ka mōhio!”

Ngā tohutoro

Bassett, J., Sinclair, K., Stenson, M. (1985). *The Story of New Zealand*. Auckland: Reed Methuen.

Te Kuputaka

ihiihi	Ki te ihiihi koe, ka ohorere te ngākau.
hākoakoa	Ki te hākoakoa koe, ka harikoa.
hāmama	Ki te hāmama tō waha, ka kaha rawa te puta mai o tō reo.*
hēramana	He tangata ka mahi i runga i ngā waka haere moana.*
kahaki(na)	Ki te kahakina koe e tētahi, ka haria ki wāhi kē, ahakoa kāore koe e pīrangī ana ki te haere.
kaipuke	He waka nui, he waka haere moana.*
kati(a)	Ki te katia te huarahi, kāore e taea te haere mā taua huarahi.
kiritai	He kākahu mō te ruku moana.
kopa	He kupu anō mō te rūma (o te whare, o te kaipuke).
kōpikopiko	Ko te mea kōpikopiko he mea he nui ngā huringa pērā i te huarahi.*
kuhunga taupare	Ko te wāhi ka kuhu atu te tangata i tōna taenga atu ki te taunga waka rererangi. Ka tirohia ana pēke, kia kitea mehemea he mea kua tauparetia kua haria mai e ia.
māngai	He tangata ka tohua hei kaikōrero.
mauhere	He tangata kua mau i te whare herehere.*
mētara	He matū ka tangohia mai i te whenua, i ngā toka rānei, ā, kātahi ka whakamahia hei hanga mea mārō pērā i te tinana o te motokā.* konganuku
pūrere	He mihini ka whakahaeretia mā te hiko, mā te kora (hinu, waro, rākau) rānei.
taiwhanga hākinakina	He wāhi tākaro hākinakina.
taukumekume	He wānanga, he whakawhitiwhiti kōrero mō tētahi kaupapa. taupatupatu
tuhinga tipoka	Ko ngā tuhinga poto hei whakawhāiti i ngā whakaaro, i ngā mātauranga rānei.
ū(nga)	Ki te ū tētahi mea, ka mau tonu.*
umere	Ki te umere tētahi, ka kaha te hāparangi o te waha.*

*Te Tāhuhu o te Mātauranga. (2006). *Tirohia Kimihia: He Kete Wherawhera*. Te Whanganui-a-Tara: Huia Te Manu Tuku Kōrero.

Ngā Tohutoro

Bassett, J., Sinclair, K., Stenson, M. (1985). *The Story of New Zealand*. Auckland: Reed Methuen.

Biggs, B. (1990). *Me ako taatou i te reo Māori: He Whakamaaramatanga mo ngā mahi ako i te Reo Māori*. He mahi whakamāori nā Cleve Barlow. Auckland: Billy King Holdings.

Derewianka, B. (1991). *Exploring How Texts Work*. Rozelle, N.S.W.: Primary English Teaching Association.

Education Department of Western Australia. (1997). *Writing Resource Book: First Steps*. Melbourne: Rigby Heinemann.

Evans, J. (1995). Te Mahere Whenua a Tuki. He mahi whakamāori nā Ross White. *Ngā Kōrero* 14, wh. 8-16.

Harlow, R. (2004). *A Māori Reference Grammar*. Auckland: Pearson Education.

Joseph, D. (2004). Te kohinga pukapuka - *Te Kōrari*. Wellington: H.A.N.A Limited.

Joseph, D. (2006, June). *He Momo Kōrero Māori, He Momo Tuhinga, He Nuka Reo: Māori Text Types, Genre and Literary Devices*. Report for the Ministry of Education Māori Language Education Team. Palmerston North: Te Pūtahi-a-Toi.

Māori Language Commission Te Taura Whiri i te Reo Māori. (1996). *Te Matatiki: Contemporary Māori Words*. Auckland: Oxford University Press.

Māori Language Commission Te Taura Whiri i te Reo Māori. *Orthographic Conventions*. I tangohia i te 29/11/05, mai i http://www.tetaurawhiri.govt.nz/_english/pub_e/conventions2.shtml.

Ngata, H. M. (1993). *English-Māori Dictionary*. Te Whanganui-a-Tara: Te Pou Taki Kōrero.

Ryan, P. M. (2001). *The Reed Dictionary of Modern Māori*. Second edition. New Zealand: Reed Publishing.

Te Tāhuhu o te Mātauranga. (1996). *Te Reo Māori i roto i te Marautanga o Aotearoa*. Te Whanganui-a-Tara: Te Pou Taki Kōrero.

Te Tāhuhu o te Mātauranga. (2006). *Tirohia Kimihia: He Kete Wherawhera*. Te Whanganui-a-Tara: Huia Te Manu Tuku Kōrero.

Williams, H. W. (1975). *A Dictionary of the Māori Language*. Seventh edition. Wellington: Government Printer.



Te Matapaki

Mā te matapaki, ka whanake
ngā pūkenga tuhituhi.

Ngā Mātāpono me ngā Pūtake Whānui mō te Matapaki

E whā ngā mātāpono hei ārahi i te kaituhi me ngā tāngata āwhina ki te matapaki i āna tuhinga:

- Whakarongo ki te kaituhi.
- Ākina, tautokohia te kaituhi.
- Arahina te kaituhi ki te ara e tika ana mōna.
- E tika ana kia whai wāhi ngā tāngata āwhina ki te āwhina i te kaituhi, kaua te tuhinga.

E whā ngā pūtake whānui o te matapaki:

- Hei akiaki i te kaituhi kia whakaaturia ōna mōhiotanga kē, hei whai māramatanga hoki mō ngā mahi kei mua i a ia.
- Kia rangona e te kaituhi ngā whakawhitinga kōrero a tangata kē, kia mōhio ai ia i ngā mea kāore anō kia mau i a rātou.
- Hei āwhina i te kaituhi kia mārāma ia ki ngā āhuatanga tuhituhi kua tutuki i a ia i tāna tuhinga.
- Kia whakamōhio atu te kaituhi i ōna mōhiotanga ki te kaiako, mā tēnā te kaiako ka āwhina i a ia kia mau ngā momo rautaki tuhituhi e tika ana.

I te tuatahi, whakatauria te aronga, te huarahi me te momo matapaki.

Ngā Huarahi Matapaki

Ko ēnei ētahi o ngā huarahi pai mō te matapaki i te tuhinga:

- Takitahi
- Takirua me tētahi hoa
- Takirua me te kaiako
- Takitini

Ngā Momo Matapaki

He whakamārama i ngā pūtake o ngā momo matapaki

Matapaki mō te Kaupapa

E hāngai ana tēnei matapaki ki ngā mātauranga e hiahia ana te kaituhi kia mau i te kaupānui. Hei tauira, i te tuhinga takenga pūtaiao ka tuhi pea te kaituhi mō te take i pērā ai tētahi tū āhuatanga.

Ngā Pātai Ārahi

Ētahi pātai hei ārahi i ngā momo matapaki

- He aha te pūtake o te tuhinga?
- Mā wai te tuhinga?
- He aha tētahi tapanga mō te tuhinga?
- He aha ōu whakaaro matua mō te tuhinga?
- He aha ngā whakaaro ka tautoko i ōu whakaaro matua?
- Whakamāramatia mai ōu whakaaro.
- He mōhiotanga anō me rapu?
- He pātai atu anō āu mō te tuhinga?

Matapaki mō te Momo Tuhinga

E hāngai ana tēnei matapaki ki te momo tuhinga e tika ana mō ngā mātauranga ka whakaaturia. Hei tauira, i te tuhinga taki whaiaro ka ahu mai te hiahia i te kaituhi ki te tuhi mō tētahi wheako whaiaro ōna, ā, ka raupapahia tērā wheako i te taki.

- He aha te momo tuhinga e tika ana?
- He aha te tino take o tāu tuhinga e hiahia ana koe kia mau i te kaipānui?
- Kua whakaritea ngā whakaaro matua me ngā whakaaro tautoko?
- He tika rānei te raupapatanga o ngā mahi?
- Kua whai whakaaro ki ngā mātauranga katoa e tika ana mō te tuhinga?
- Ka aha i nāianei?

Matapaki mō ngā Momo Rautaki Tuhituhi

E hāngai ana tēnei matapaki ki ngā rautaki tuhituhi kua whakamahia e te kaituhi i a ia e tuhituhi ana, ā, nā te aha hoki i pērā ai. Ko te pūtake o tēnei matapaki ko te āwhina i te kaituhi ki te tāutu i ngā rautaki kua whakamahia kē e ia, ki te whakawhanake hoki i tāna āheinga ki te whakamahi i ētahi atu rautaki tuhituhi.

- He aha ngā rautaki tuhituhi i whakamahia e koe ki te timata i tāu tuhinga?
- He aha ētahi raruraru i puta i a koe e tuhi ana? I ahatia ērā raruraru e koe kia oti pai ai te mahi tuhituhi? He aha māku hei āwhina i a koe?
- I pēhea tāu kōwhiringa pūtake mō tāu tuhinga?
- I muri mai i te kōwhiringa pūtake i ngāwari noa iho te kimi whakaaro hei tautoko i taua pūtake?
- Kua rerekē pēhea nei āu rautaki tuhituhi?
- Kua kite au i ētahi kupu/rerenga kua whakarerekētia e koe. I pēhea tāu whakatau kia pērā ai te whakarerekē?

Matapaki mō te Arotake Tuhinga

He matapaki tēnei hei āwhina i te kaituhi ki te pānui i āna ake tuhinga mai i te tirohanga o te hunga pānui. Ka tuku pātai te kaituhi ki a ia anō mō te māramatanga, te painga me te tutukitanga o ana tuhinga ki te kaipānui.

- He aha ōu whakaaro mō te tuhinga?
- He kupu pai ake i ērā kua whakamahia? He kupu pai ake kia mau ai i te kaipānui te pānga/iho o te tuhinga?
- Kua tuhia katoatia ngā mātauranga e hiahia ana koe kia mau i te kaipānui?
- E tika ana te reo kua whakamahia i te tuhinga kia pai ai te kawenga o ngā whakaaro?
- He pai te raupapatanga o ōu whakaaro?
- Me whai āwhina te kaipānui kia mārāma pai ai ia ki āu tuhinga?

Matapaki mō te Whakatika Tuhinga

E hāngai ana tēnei matapaki ki ngā āhuatanga kua whakatikaina kē e te kaituhi, ki te whakatika hoki i ngā tikanga tuhituhi pēnei me te tātaki kupu, te kārawarawatanga me te takotoranga o ngā kupu.

- E tika ana te ia o te tuhinga?
- E tika ana te noho o ngā tohutō?
- He tika te whakatakotoranga o ngā rerenga tuhituhi?
- Kua tuhia e koe ngā kārawarawatanga i ngā wā, i ngā wāhi hoki e tika ana?
- Ko tēnei te tino kounga o āu mahi tuhituhi?
- Kua tutuki i a koe tētahi o āu whāinga ako? Ka aro tāua ki ēhea o ngā whāinga ako i nāianei?

Matapaki mō te Whakaputa Tuhinga

E hāngai ana tēnei matapaki ki ngā momo whakatau e tika ana mō te whakaputa, arā, te tā tuhinga. Hei tauira, mā tēnei matapaki ka whakatauria mehemea ka tuhituhi mā te ringa, mā te rorohiko rānei me te whiriwhiri i ngā pikitia e tika ana mō te tuhinga.

- He aha te momo hanga o te tuhinga kua tā – he mahere, he pukapuka, he aha rānei?
- He aha tētahi ara kia tutuki pai ai te tā i te tuhinga?
- Ka tuhituhi koe mā te ringa, mā te rorohiko rānei?
- Mā wai e tā – māu, mā te kaiako, mā tētahi kaiāwhina rānei?
- He aha ētahi pikitia e pai ana?
- Ka meatia he pikitia kua tuhia ā-ringa, ā-rorohiko, he whakaahua rānei?

Te Tukanga Tuhituhi

Me toro te kaituhi ki mua, ki muri ki ngā wāhanga katoa kia pai ai te takoto o te tuhinga.

Te Whakarite Te whakatau, te whakarite whakaaro

- Tāutuhia te pūtake me ngā kaipānui
- Whakatauria te momo tuhinga
- Whiriwhiria tētahi tapanga kia hāngai pū ōu whakaaro ki te kaupapa
- Kohia ōu whakaaro
- Rapuhia te mātauranga
- Whakaritea ngā whakaaro matua me ngā whakaaro tautoko mō ngā wāhanga o te tuhinga

Te Whakatakoto Te waihanga tuhinga tuatahi

- Raupapahia ōu whakaaro me ngā mātauranga
- Waihangatia tāu tuhinga kia kitea te hononga o ngā whakaaro matua me ngā whakaaro tautoko
- I a koe e tuhi ana, me whakaaro hoki ki ētahi pātai e pā ana ki te pūtake o te tuhinga me ōna pānga

Te Whakamārama Te arotake, te whakamārama ake

- Pānuihia, ā, arotakengia ōu whakaaro me ngā mātauranga
- Toro atu ki tētahi/ētahi atu kia whai whakaaro arotake mai ki āu tuhinga, ā, whakamanahia ngā kōrero āwhina a te kaiarotake
- Pānuihia anō āu tuhinga kia arotakengia te pānga o te tuhinga ki te kaipānui
- Arotakengia ō tuhinga mā ēnei ara:
 - tīnīhia te raupapatanga o ngā whakaaro, o ngā kupu rānei
 - tīnīhia ngā kupu, ngā rerenga tuhituhi rānei kia pai ake te takoto o te tuhinga
 - tāpiritia atu he mātauranga anō

Te Whakatika Te whakatikatika i te reo

- Pānuihia anō tāu tuhinga
- Whakatikaina te reo o tāu tuhinga – te tātaki tika o ngā kupu, ngā tohutō, te wetewete reo me ngā kārawarawatanga

Te Whakaputa Te tā tuhinga

- Tāngia tāu tuhinga kia ngāwari noa iho te pānui, kia ātaahua hoki te takoto mā te kaipānui

Tuku atu, tuku mai Te tuku atu hei pānuitanga

- Tukuna tāu tuhinga kia pānuihia e tētahi/ētahi atu